

# 自分の時計

人は心の中に自分の時計を持っている

特集

1

## 新年度ご挨拶／2023年度担当医紹介

特集

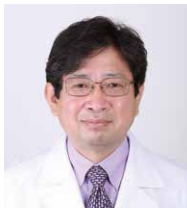
2

## トピックス

- 2022年度患者満足度調査結果
- 友達と家族とリハビリ体操
- 管理栄養士おすすめ!!
- 表紙の顔
- 笛吹市北部長寿包括支援センターの開設
- CS(ケア・サポート)セット始めました!
- ♪ 温泉大浴場をリフォームしました!
- ♪ 食事下膳車を導入しました
- 新卒・中途求職者向け職場見学やっています



## 特集 ① 新年度ご挨拶



### ご挨拶

甲州リハビリテーション病院 院長 佐藤 吉沖  
甲州ケア・ホーム 施設長

甲州リハビリテーション病院は「心をこめ 保健・医療・福祉で地域に貢献」の法人理念のもとに地域に密着したリハビリテーションサービスを提供するとともに行政と連携して多くの事業を実施しています。

回復期リハビリテーション病棟はすべての病棟で最高基準である回復期 1 および体制強化加算の基準を満たすとともに、日本医療機能評価機構による病院機能評価の審査にも認証され山梨県内のリハビリテーション病院では唯一の認証を受けています。リハビリテーションロボットを導入し、時代の進化に併せた高度なリハビリテーションを推進しています。今年度はさらに質を強化し、日本医療機能評価機構の高度専門機能を受審する予定であります。

山梨県リハビリテーション支援センター、高次脳機能障害者支援センター、笛吹市長寿包括支援センターを行政から委託され、フレイル予防推進事業と併せて山梨県の地域包括ケアを組織的に推進しています。さらに、日本栄養士会の認定を受けて機能強化型認定栄養ケア・ステーションを開設し、行政や地域の医療機関、介護保険事業所などの関係機関と連携しながら地域の健康づくりを推進しています。今年度からは笛吹市医師会と観光商工課と連携して福祉の街づくりも進めていきます。

課題は山積していますが、理念実現に向けて邁進していきたいと思っております。皆様のご協力をお願いいたします。



整形外科

<b>理事長</b> <b>中島 育昌</b> なかじま いくまさ	<b>診療部長</b> <b>安藤 隆</b> あんどう たかし	<b>吉田 明史</b> よしだ あきちか
①リハビリテーション全般 骨粗鬆症およびそれに伴う骨折・骨代謝 ②日本リハビリテーション医学会 リハビリテーション科専門医・指導医 日本整形外科学会 日本医師会 認定産業医	①骨粗鬆症、骨軟部腫瘍 運動器リハビリテーション ②日本リハビリテーション医学会 リハビリテーション科専門医 日本整形外科学会 整形外科 専門医・指導医、認定リウマチ医、認定スポーツ医 臨床研修指導医 日本感染症学会 インフェクションコントロールドクター	①骨折 ②日本専門医機構 整形外科専門医 日本整形外科学会 整形外科専門医 日本リハビリテーション医学会 認定臨床医 インフェクションコントロールドクター

内科

<b>院長</b> <b>佐藤 吉冲</b> さとう よしおき	<b>リハビリテーション部長</b> <b>鈴木 雅也</b> すずき まさや	<b>医長</b> <b>岩崎 宏</b> いわさき ひろし
①循環器内科、リハビリテーション科 ②日本内科学会 総合内科専門医 日本循環器学会 循環器専門医 日本リハビリテーション医学会 リハビリテーション科専門医・指導医 日本医師会 認定産業医	①消化器内科、画像診断 ②日本医学放射線学会 放射線診断専門医 日本内科学会 総合内科専門医 日本リハビリテーション医学会 認定臨床医 日本医師会 認定産業医	①循環器内科、リハビリテーション科

内科

<b>川口 章夫</b> かわぐち あきお
①総合内科 ②日本内科学会 総合内科専門医 日本内科学会 認定内科医

脳神経外科

<b>角田 伸一</b> つのだ しんいち	<b>佐藤 英治</b> さとう えいじ
①神経内科、脳血管疾患、パーキンソン病 ②日本神経学会 神経内科専門医 日本リハビリテーション医学会 認定臨床医	①脳腫瘍 ②日本脳神経外科学会 脳神経外科専門医

神経内科

<b>副院長</b> <b>市瀬 祐一</b> いちのせ ゆういち	<b>甲州ケア・ホーム 施設サービス部長</b> <b>小林 史和</b> こばやし ふみかず	<b>加藤 貴之</b> かとう たかゆき
①神経内科 ②日本内科学会 認定内科医	①神経内科 ②日本内科学会 総合内科専門医 日本神経学会 神経内科専門医 日本認知症学会 専門医・指導医 日本リハビリテーション医学会 認定臨床医	①神経内科 ②日本内科学会 総合内科専門医 日本神経学会 神経内科専門医 日本脳卒中学会 脳卒中専門医 日本リハビリテーション医学会 認定臨床医 スポーツドクター / 日本医師会 認定産業医

新任医師紹介

小野 萌 内科

- **仕事に対する抱負** リハビリテーション科医を目指して本年度より勤務させていただきます。不慣れなこともまだ多いですが、患者さんに良いリハビリ医療を提供できるよう日々研鑽していく所存です。様々な職種の方とコミュニケーションをとりたいと思っておりますので、よろしく願います。
- **趣味・特技** 旅行、食べること、ドラマ鑑賞

外来診療担当医

【診療時間】 9:00~12:00 (受付8:30~11:30) 土・日・祝日休診

	月	火	水	木	金
内科 神経内科	加藤 貴之	(山梨大学) 須藤 洸司	佐藤 吉冲	角田 伸一	市瀬 祐一
整形外科	安藤 隆	(山梨大学) 辰野 力人	安藤 隆	中島 育昌	中島 育昌



## 笛吹市北部長寿包括支援センターの開設

2023年度より笛吹市北部長寿包括支援センターが笛吹市より銀門会に委託されました。笛吹市の石和地区・春日居地区の高齢者を支援します。医療・介護・予防・住まい・生活支援が一体的に提供されるよう、担当する地域の特性や実情を踏まえ住民が抱える課題を把握し、地域の社会資源と連携を図り、住み慣れた地域で人生の最期まで自分らしく生きることができるよう、地域包括ケアシステムにおける中核機関としての役割を果たしていきたいと思えます。

北部包括支援センターの特徴として、リハビリ専門職（作業療法士）を配置し、リハビリ専門職の機能を活かした新たな地域包括支援センターのモデルとなるセンターを目指していきます。また引き続き東部圏域の地域包括支援センターも委託されているため、今年度は笛吹市内2カ所の地域包括支援センターの運営を実施していきます。



**笛吹市北部（石和・春日居地区）**  
**地域包括支援センター**

健康・医療  
 介護・生活全般の  
 総合相談窓口

**新しく**  
 リハビリテーション専門職が加わります。

保健師 ケアマネジャー 社会福祉士 作業療法士

**まずはご相談ください！！**

**笛吹市北部長寿包括支援センター**

電話 **055-261-1907**  
 〒406-0031  
 住所 笛吹市石和町市部800（笛吹市役所保健福祉館内）  
 FAX 055-262-1276

**地域包括支援センターの役割**

<b>総合相談</b> 健康づくり・医療・介護など、生活全般の相談を受け付けます。	<b>介護予防</b> 介護予防サービスの利用をサポートします。
<b>権利擁護</b> 虐待や消費者被害等の相談を受け付け、皆さんの権利を守ります。	<b>継続的・包括的ケアマネジメント</b> ケアマネジャーの支援や、住み慣れた地域で安心して生活ができるようネットワークづくりを行います。

**こんなときにご相談ください**

- 最近歩くのが大変になってきた
- 認知症のことが心配
- 介護サービスのことを聞きたい
- 近所の高齢者の様子が心配
- 悪質商法に困っている
- 虐待の疑いに気づいた

など何でもご相談下さい。

# CSセット(入院セット)始めました！

当院では、患者さんご家族の負担軽減と安心な療養生活の実現を目的に2022年11月よりCS(ケア・サポート)セットの提供を始めました。

CSセットをご利用の患者さんには、

- ①入院前に準備、購入していただく身の回りの用品が減る
- ②ご家庭における衣類やタオル等の洗濯・補充の手間が減る
- ③紙おむつの購入・補充が不要になる

等のメリットがあります。実際に利用している患者さんからは

「家族に洗濯物を持ってきてもらうのは悪いと思っていたからありがたい」

ご家族からは

「冬場は洗濯物が乾きにくいから助かる」

「その時その時に必要なおむつ類を提供してもらえるので無駄にならなくてよい」

等のお声をいただいております。

また、CSセットの導入は、現場の介護職員の負担も軽減しております。空いた時間で病棟に季節の飾りつけをし、新しいレクリエーションを行うなど、患者さんの入院生活をより明るくする活動を行うことができました。

導入したばかりで、改善の余地が多くありますが、患者さんが快適な入院生活を送ることができるよう、これからも精一杯サポートしてまいります。



◀◀CSセットをご利用いただくと、写真のようなサービス日用品が提供できます。

▶サイズにより色が分かれています。上段が生活着で下段がパジャマです。生活着とパジャマが分かれていることで更衣訓練に最適であり、生活リズムが整います。



▲患者さんの趣味嗜好を活かした余暇活動の提供を行います。

## 🔥 温泉大浴場をリフォームしました！

この度、6階男女温泉大浴場の内装リフォームを行いました。単純に内装を新しくしただけではなく、リハビリ専門職や看護師と相談の上で新しい工夫を取り入れました。患者さんにとってより快適に過ごすことができる環境づくりにこれからも鋭意取り組んでまいります。

蛇口・手すりの位置は患者さんに合わせて設置を工夫しました！また、シャワーホルダーは患者さんごとに高さを調節できるようになりました！



## 🍴 食事下膳車を導入しました

入院中の食事は栄養補給だけではなく、入院生活で楽しみの一つになっています。患者さんへの食事を、より安全な提供を可能にするため、食事下膳車を導入しました。清潔な設備と食器を用いて、安心して召し上がっていただけるように、これからも衛生環境の見直しに努めます。



# 新卒・中途求職者向け 職場見学やっています

当院では、採用活動の一環として職場見学を実施しています。求人に興味を持っていただいた方には、これからお勤めになる職場の環境や雰囲気を見て、働きやすさを実際に感じていただきたいと思います。

## 見学の流れ

- 1 所属長より業務内容の詳細や教育体制を説明
- 2 現場見学
- 3 総務人事係より給与や休日など雇用条件を説明



▲ 感染対策を行いながら、実際に病棟を見学



▲ 資料等を用いて説明

## オンラインも！

コロナ禍においては感染状況によって院内の立ち入りが制限されてしまったことから、新卒採用者を対象にオンラインでの就職説明会も開始いたしました。



患者さんへ医療サービスの安定的な提供のため、職員の人材確保に努めていきます。

当院の採用情報ホームページでは様々な職種の求人情報を掲載しておりますので、お気軽にお問い合わせください。



ホームページ▲

求人専用LINE公式アカウント  
始めました！



採用に関する最新情報を  
配信していきます。



友だち追加はこちら▲

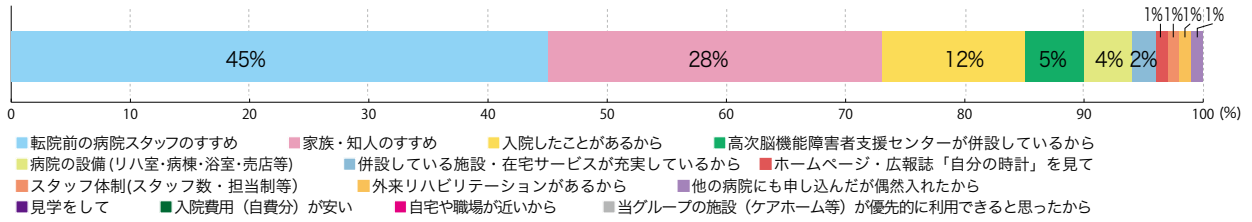
# 2022年度 満足度に関するアンケート 結果について

## 入院

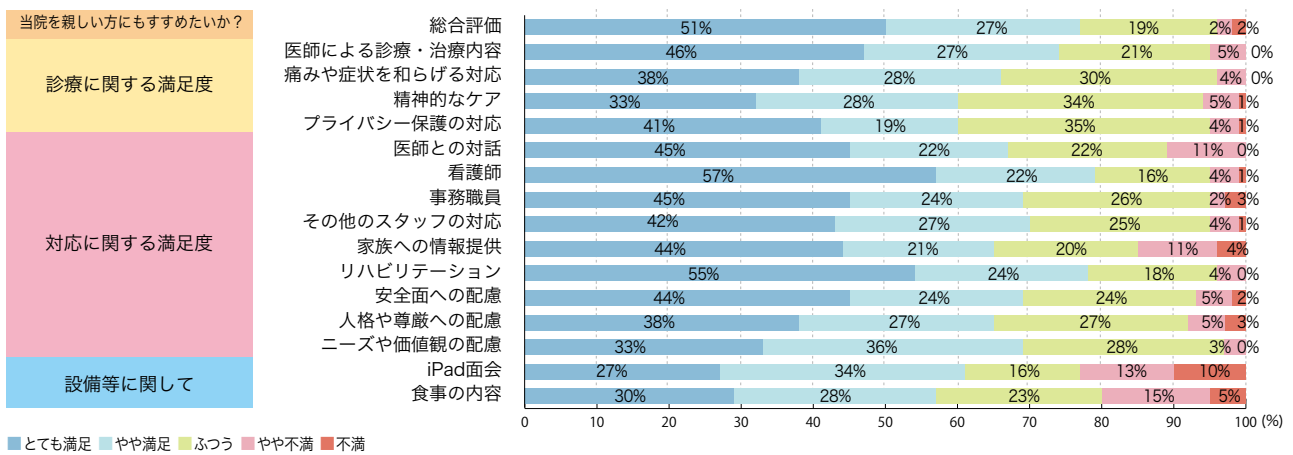
2022年度10月1日時点でご入院されていた患者さん、及びそのご家族にアンケートにご協力いただきました。結果がまとまりましたのでご報告いたします。

配布数：173 回収数：97

### ■当院を選択した理由



### ■項目ごとの満足感

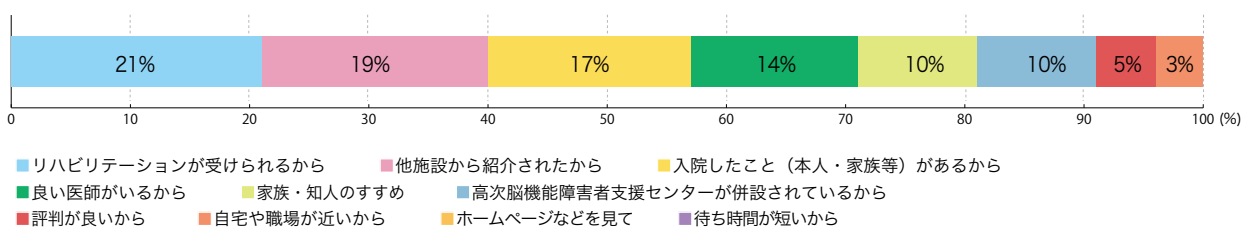


## 外来

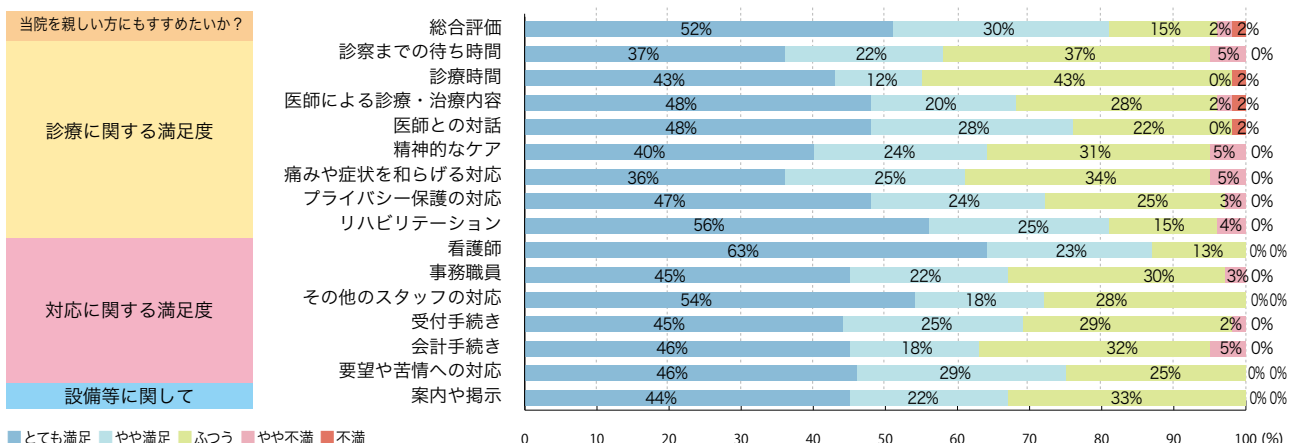
2022年度9月、10月に受診された患者さん、及びそのご家族にアンケートにご協力いただきました。結果がまとまりましたのでご報告いたします。

配布数：151 回収数：61

### ■当院を選択した理由



### ■項目ごとの満足感



## 患者満足度調査 改善紹介

近年の新型コロナウイルス感染症対策において実施しておりました面会制限の中で、「なんとか家族の顔が見たい」「入院中の様子を知りたい」といったご意見を多くいただいております。またその他にも施設設備に関するご意見もいただいております。多数いただいたご意見の中で、患者さんやご家族の気持ちに少しでも添えるよう実施しました改善のご紹介をいたします。

### リハビリ見学



患者さんの頑張る姿を見られるようリハビリ見学会を実施しました。見学したご家族も、久しぶりに顔が見られてうれしそうでした。

衝立型の空気清浄機や各部屋に移動可能な空気清浄機を導入し、医師の面談などの際に患者さんが同席出来るよう環境を整えました。



### 新型空気清浄機導入



### 院内free Wi-fi化



患者さんのほとんどがスマートフォンを利用している実態から、要望が高かった院内free Wi-Fi化を実施いたしました。

当院では、感染状況を勘案しながら、積極的に直接面会を実施しております。感染防止対策の観点や、1日の対応件数が限られることから、電話受付による事前予約制となります。詳しくは病院ホームページのお知らせにてご案内しております。



ホームページはこちらから▲

### 院長から皆様へ

満足度調査に関するアンケートにお答えいただきありがとうございました。

新型コロナウイルス感染症の対策強化に伴い、面会方法や情報の伝え方の不十分さに、患者さん御家族の方へご負担・ご不安をおかけしたことかと思っております。

改めて、スタッフ一丸となり、対面でのリハビリテーション見学や面談の再開、施設面では、感染防止能力の高い空気清浄機の新たな導入等、ポストコロナを見据えた前向きな対応を進めているところであります。

今回自由記載欄においても、多くのご意見をいただきました。ご要望いただいた点につきましては、具体的に改善をしたいと存じます。

今回のアンケート結果をふまえ、職員一同、さらなるサービス向上に努めてまいります。  
ご協力いただきました皆様方、誠にありがとうございました。

足が段差に引っかかることが増えた方必見！

## 『一人でも』『みんなでも』楽しくトレーニング！



今回は、「小さな段差に躓きやすくなった」「立ち座りに苦勞するようになった」といったお悩みのある方に必見の体操をご用意しました！タオルや牛乳パックなど身近にあるものでできる体操なので、気軽にトライしてみてください！

また、この体操は、ご家族同士や、無尽や老人会などの集まりで競い合いながら行っても楽しめる体操となっています。新型コロナウイルスの感染対策が緩和され、徐々に集まりが再開している方も多くいらっしゃると思います。そんな今だからこそ、距離をとりながら楽しめる体操で、楽しくトレーニングをしていきましょう！

心も身体もLet's フレイル予防！

### ① 手を使わずに タオルを膝から落としてみよう！

1. 椅子に浅く腰掛け、膝に広げたタオルをかけます
2. 手を使わず、足を動かしてタオルを床に落とします



椅子からずり落ちない様にお気をつけ下さい！



難しいときはタオルを半分に折ってみよう！

### ② 足を使って 牛乳パックをたくさん積んでみよう！

1. 空の牛乳パックをたくさん用意
2. 椅子に座って足で牛乳パックを挟みできるだけ高く積み上げます



誰が一番高く積み上げられるか競争してみましょう！



制限時間1分！  
よーい、どん！

リハビリ体操はご自身の安全を第一に、無理のない範囲で行ってください！

管理栄養士おすすめ!!

🍴 マスタードがアクセントの減塩メニューを紹介! 🍴

豚肉と夏野菜のグリル  
ハニーマスタード和え

所要時間  
20分

1人前:290kcal 蛋白質:17.1g 食塩相当量:1.1g

【材料】(2人前)

- 豚ロース ..... 150g
- 塩 ..... 軽くひとつまみ
- A** こしょう ..... 少々
- おろしにんにく ..... 小さじ1
- ズッキーニ ..... 1/2本(100g)
- 赤パプリカ ..... 1個(100g)
- ヤングコーン (生が無ければ缶詰でも可) ... 5本
- B** 粒マスタード ..... 大さじ1
- はちみつ ..... 小さじ1
- サラダ油 ..... 大さじ1/2
- しょうゆ ..... 小さじ1

作り方

- 1 豚ロースは一口大に切り、**A** で下味をつけておく。
- 2 ズッキーニは輪切り、赤パプリカは種を取り除き細切り、ヤングコーンは一口大に切る。
- 3 オーブントースターにアルミホイルを敷き、野菜を平らに並べ1000Wで5分焼く。
- 4 5分経過したら野菜の上に豚肉を広げてのせ、さらに5分焼く。豚肉に焼き色が付いたら加熱を止める。
- 5 大きめの器に**B**を混ぜ合わせ、焼いた野菜と豚肉を加え、和えたら完成。



★調理のポイント

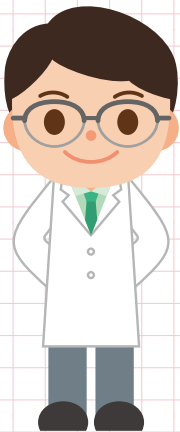
いよいよ夏本番が近づいてきますね。暑い夏は火をなるべく使わずに料理が出来たらと思うことはありませんか?オーブントースターは火を使用しないため暑い季節にぴったりの調理方法です。野菜はお好みの切り方でお楽しみください。食感を楽しみたい方は大きめの一口大に、軟らかくふっくら仕上げたい方は薄切りがオススメです。

★減塩のポイント

今回は、マスタードの酸味、にんにくの香味を効かせたメニューをご紹介します。酸味と香味をアクセントとして加えることで薄味でも美味しく召し上がることができます。

今が旬の夏野菜ズッキーニ、パプリカ、ヤングコーンの甘みとマスタードの酸味が相性抜群です。ぜひお試しください。

アンケートは  
こちらを切り取って  
ご記入ください。

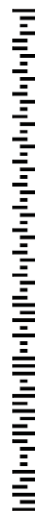


郵便はがき

4068790

山梨県笛吹市石和町四日市場2031

医療法人 銀門会  
甲州リハビリテーション病院  
「自分の時計」アンケート係 行



料金受取人私郵便  
石和局認  
承 100

差出有効期間  
2024年4月29日  
まで  
(切手不要)

〒	
住所	
氏名	

\*次号の発送もご希望の方をご記入ください。  
アンケート回答のみの場合、無記名で結構です。

## 表紙の顔



今年度は、甲州リハビリテーション病院に30名、甲州ケア・ホームに3名の職員が新たに仲間入りしました。入職式は、緊張した様子の中にも医療人の一員として新たな一歩を踏み出し、希望に満ち溢れた様子も窺えました。

新たな仲間たちとともに、より地域のお役に立てよう法人一丸となって邁進してまいります。



医療法人 銀門会 甲州リハビリテーション病院  
〒406-0032 山梨県笛吹市石和町四日市場 2031  
TEL:055-262-3121(代) FAX:055-262-3727

相談窓口専用 / 0120-374-119 (フリーダイヤル)  
相談専用 FAX / 055-262-8190  
E-mail : koshu@krg.ne.jp

甲州リハ 検索

### ■ 甲州リハビリテーション病院の理念

私たちは、患者さん一人ひとりのより豊かな人生のために、質の高いリハビリテーション医療を提供し、地域リハビリテーション活動に貢献します。

#### ※地域リハビリテーション活動とは

障害のある子供や成人・高齢者とその家族が、住み慣れたところで、一生安全に、その人らしくいきいきとした生活ができるよう、保健・医療・福祉・介護及び地域住民を含め生活にかかわるあらゆる人々と機関・組織がリハビリテーションの立場から協力し合って行う活動のすべてを言います。

### ■ 甲州リハビリテーション病院の基本方針

1. 患者さんを中心としたチーム医療を基本とし、全ての職員が専門知識や技術の向上を目指します。
2. 患者さんが住み慣れた地域で安心して暮らせるように、地域リハビリテーション関係者との連携を実践します。
3. 患者さんの立場を尊重し、明るい挨拶と誠実な仕事に努めます。

### 編集後記



皆様いかがお過ごしでしょうか。

5月より新型コロナウイルス感染症分類が5類に移行され、皆様の生活様式も徐々に変化されているのではないのでしょうか。当院としましては、感染対策を継続しながら、ご入院されている患者さんが安心して入院生活を送っていただけるよう、職員一丸となり努力しております。

これからも本誌を通じ、さまざまな取り組みや院内の様子を紹介していきます！

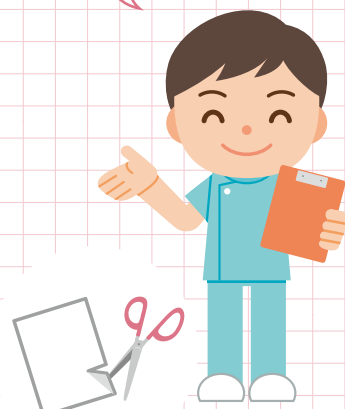
ぜひ下記のがきに、皆様のご意見・ご感想をお聞かせください。  
お待ちしております！

## 甲州リハビリテーション病院 「院内だより」165号

自分の時計  
2023年春夏号

発行：(医)銀門会  
甲州リハビリテーション病院  
編集：2023年度広報委員会  
印刷：株式会社オズプリンティング

アンケートは  
こちらを切り取って  
ご記入ください。



甲州リハビリテーション病院広報誌  
「自分の時計」読者アンケート

該当するものに○印をつけてください。

#### ■ ご回答者さまについてお伺いします。

- 性別について ①男性 ②女性

- 職業について ①医療関係 ②介護関係 ③学校関係 ④市町村関係 ⑤学生 ⑥主婦 ⑦その他

- 居住地域について ①笛吹市 ②甲府市 ③山梨市 ④甲州市 ⑤中央市 ⑥甲斐市 ⑦その他

#### ■ 「自分の時計」2023年春夏号についてお伺いします。

##### Q1 どの記事に興味を持ちましたか？

- ①医師紹介 ②トピックス ③満足度調査結果 ④リハビリ体操 ⑤管理栄養士レシピ ⑥表紙の顔

※複数回答可

##### Q2 「自分の時計」を読んで感想をお聞かせください。

- ①良かった ②ふつう ③悪かった

##### Q3 Q2の回答について、どうしてそう思われましたか？

●今後、取り上げてほしい特集や要望があればご記入ください。

\* ご協力ありがとうございました。\*