

医療法人 銀門会



データブック2023

2023年度（令和5年）報告



1. 職員体制

職種	常勤	非常勤
医師	12	13
歯科医師	0	5
薬剤師	2	2
放射線技師	2	0
臨床検査技師	1	1
管理栄養士	7	1
歯科衛生士	1	2
保健師	4	0
看護師	78	14
准看護師	2	0
介護福祉士	26	6
ケアワーカー	10	4

※非常勤には嘱託職員も含む

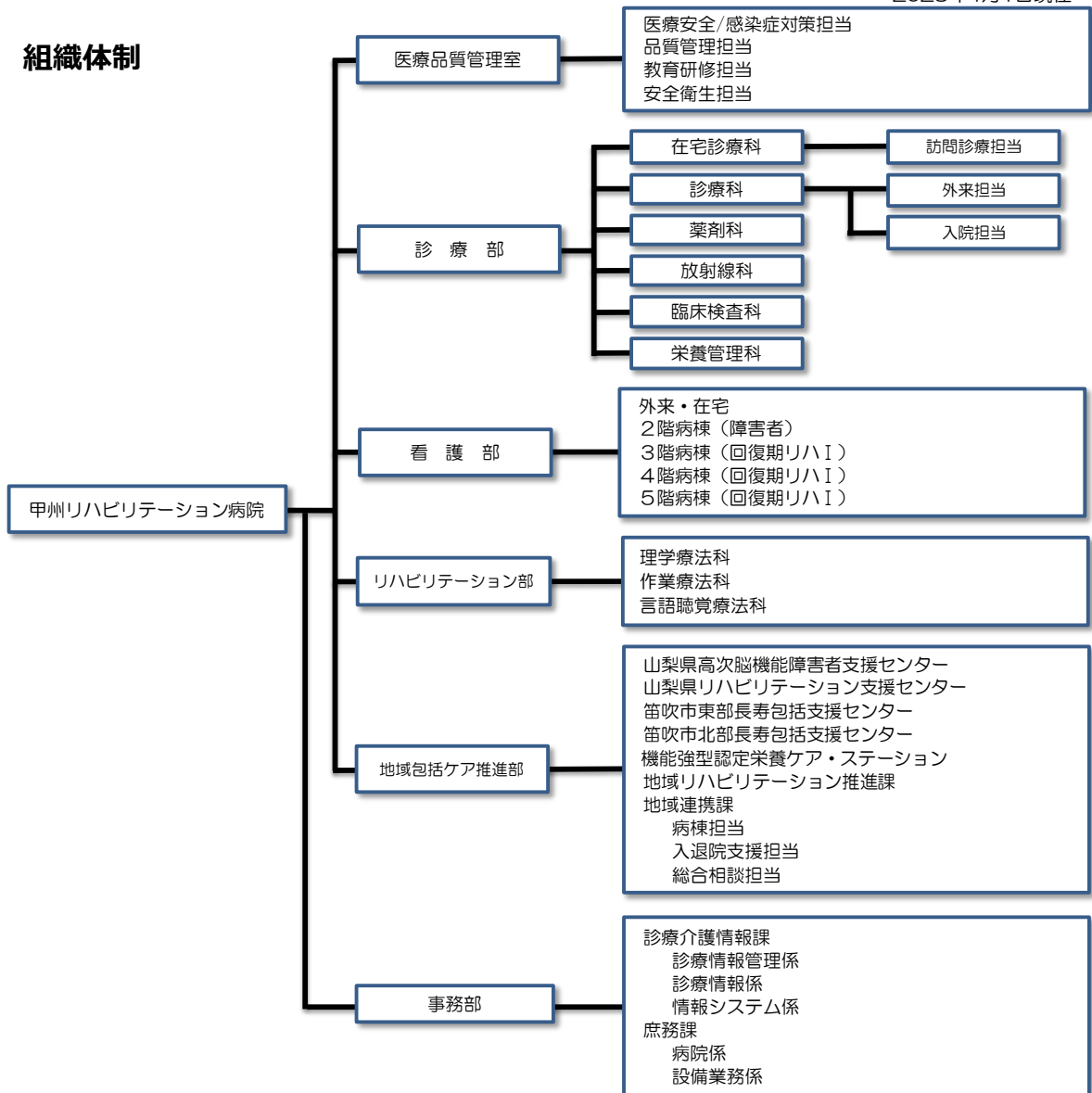
※地域包括ケア推進部含む

2023年4月1日現在

職種	常勤	非常勤
社会福祉士	15	1
理学療法士	57	5
作業療法士	35	4
言語聴覚士	17	2
公認心理師	1	0
事務職員	30	3
業務員	0	3
介護支援専門員	3	2
調剤助手	0	1
ソーシャルワーカー	1	0
合計	304	69

2. 組織体制

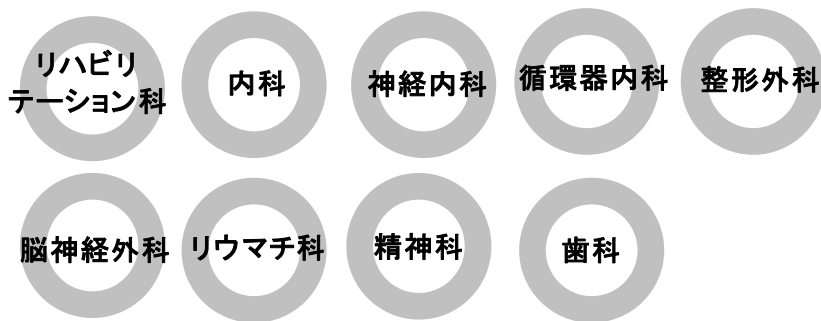
2023年4月1日現在



3. 土地・建物

敷地面積	● 3,483.53㎡
建物延床面積	● 7,614.39㎡
病院延床面積	● 6,995.38㎡（鉄筋コンクリート造7階建）
エネルギー棟延床面積	● 619.01㎡（鉄筋コンクリート造）

4. 診療科目名



5. 病床数及び病室数

個室	45 室
2床室	6 室
5人部屋	21 室
6人部屋	3 室
計	75 室

回復期リハビリテーション病棟1	134 床
障害者施設等一般 13対1	46 床
合 計	180 床

6. 病院稼働状況

	4月	5月	6月	7月	8月	9月	10月	11月	12月	1月	2月	3月	平均値
占床数	178.1	174.1	175.1	173.1	171.7	170.4	174.7	171.9	166.5	170.1	171.8	172.4	172.5
ベッド稼働率(%)	99.0	96.7	97.3	96.1	95.4	94.7	97.1	95.5	92.5	94.5	95.4	95.8	95.8
リハビリ取得単位/1日1人	16.42	16.69	17.71	18.19	18.15	17.98	18.08	18.10	18.05	18.39	18.07	18.16	17.83
入院者数	50	57	59	50	58	59	59	59	62	38	61	53	55.4
退院者数	53	58	61	50	62	59	54	65	60	43	56	53	56.2
外来1日患者数	39.3	40.2	39.0	38.4	35.2	37.4	37.3	35.6	42.2	37.1	34.9	37.8	37.8

7. 放射線撮影患者報告

		2023年度			2022年度			増減
稼働日		243			244			△ 1
		総数	外来	入院	総数	外来	入院	
患者数	総数	2,143	633	1,510	2,221	656	1,565	△ 78
	外科	826	461	365	902	414	488	△ 76
	内科	1,317	172	1,145	1,319	242	1,077	△ 2
	月平均	178.6	52.8	125.8	185.1	54.7	130.4	△ 7
件数	総（部位）数	4,019	1,230	2,789	4,006	1,188	2,818	13
	月平均	334.9	102.5	232.4	333.8	99	234.8	1
回数	合計	5,512	1,752	3,760	5,507	1,649	3,858	5
	月平均	459.3	146	313.3	458.9	137.4	321.5	0
	一般撮影	2,623	752	1,871	2,628	744	1,884	△ 5
	ポータブル	101	0	101	170	0	170	△ 69
	骨塩定量	288	279	9	224	220	4	64
	V F	90	1	89	81	1	80	9
	T V透視	0	0	0	1	0	1	△ 1
C T	全C T	917	196	721	902	222	680	15
	C T（頭）	468	44	424	439	38	401	29
	C T（躯幹）	449	152	297	463	184	279	△ 14
	3D C T	24	8	16	20	12	8	4

8. 地域連携課

2023年度～2019年度 紹介患者数・入院患者数 総まとめ

《紹介患者件数》

病院名	科	2023年度		2022年度		2021年度		2020年度		2019年度	
県立中央病院	内科	193	76	190	84	221	86	234	105	230	95
	整形外科		117		106		135		129		135
山梨大学付属病院	内科	110	72	107	79	99	70	105	70	123	80
	整形外科		38		28		29		35		43
市立甲府病院	内科	87	41	90	34	83	29	66	22	53	15
	整形外科		46		56		54		44		38
笛吹中央病院	内科	34	9	35	5	35	8	36	6	79	20
	整形外科		25		30		27		30		59
甲府共立病院	内科	52	23	40	15	33	11	36	11	34	2
	整形外科		29		25		22		25		32
山梨病院	内科	16	3	16	4	16	3	27	2	27	6
	整形外科		13		12		13		25		21
甲府脳神経外科病院	内科	80	72	98	95	71	70	72	69	56	53
	整形外科		8		3		1		3		3
国立甲府病院	内科	46	1	54	1	55	7	36	5	49	8
	整形外科		45		53		48		31		41
山梨厚生病院	内科	27	17	13	8	14	11	10	9	22	17
	整形外科		10		5		3		1		5
富士吉田市立病院	内科	29	25	57	46	47	35	40	36	30	21
	整形外科		4		11		12		4		9
都留市立病院	内科	8	6	19	4	11	5	8	3	5	4
	整形外科		2		15		6		5		1
山梨赤十字病院	内科	36	24	30	23	23	18	33	19	34	21
	整形外科		12		7		5		14		13
その他	内科	112	57	99	50	86	37	85	38	96	38
	整形外科		55		49		49		47		58
県外の病院	内科	23	16	28	18	23	14	24	16	35	20
	整形外科		7		10		9		8		15
合計	内科	853	442	876	466	817	404	812	411	873	400
	整形外科		411		410		413		401		473

2023年度

77%入院

2022年度

75%入院

2021年度

84%入院

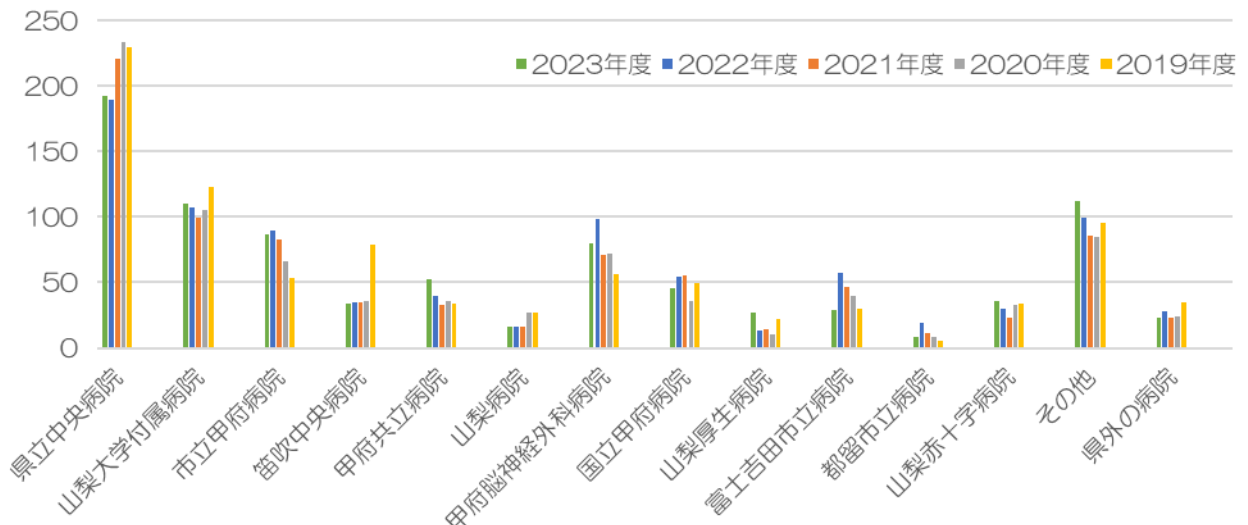
2020年度

89%入院

2019年度

85%入院

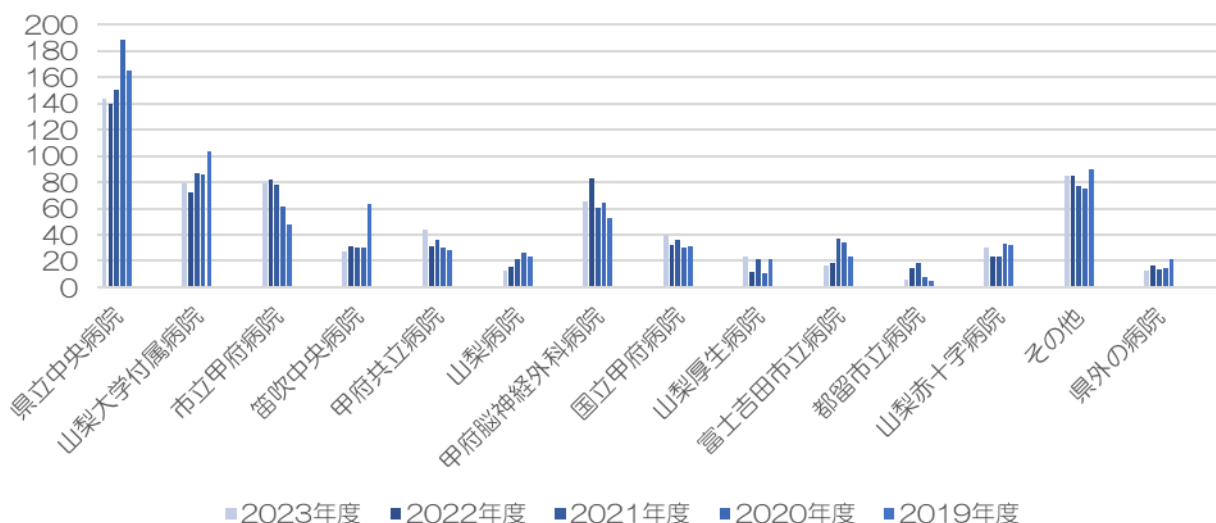
紹介件数（2019年～2023年）



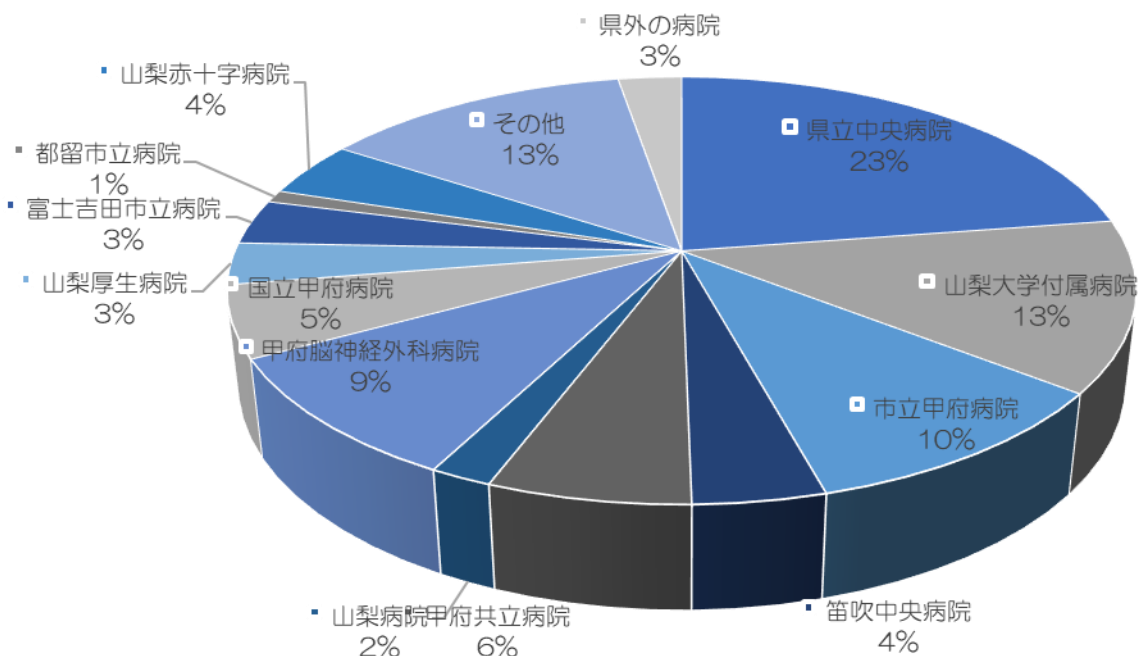
《入院患者件数》

病院名	科	2023年度		2022年度		2021年度		2020年度		2019年度	
県立中央病院	内科	144	58	140	51	150	60	189	77	165	65
	整形		86		89		90		112		100
山梨大学付属病院	内科	79	49	72	54	87	63	86	56	104	67
	整形		30		18		24		30		37
市立甲府病院	内科	79	37	82	31	78	23	62	20	48	16
	整形		42		51		55		42		32
笛吹中央病院	内科	27	6	31	5	30	6	30	5	63	18
	整形		21		26		24		25		45
甲府共立病院	内科	44	20	31	12	36	19	30	9	28	2
	整形		24		19		17		21		26
山梨病院	内科	13	2	16	4	21	5	26	2	23	5
	整形		11		12		16		24		18
甲府脳神経外科病院	内科	65	57	83	81	61	59	64	62	53	51
	整形		8		2		2		2		2
国立甲府病院	内科	40	1	32	1	36	5	30	6	31	7
	整形		39		31		31		24		24
山梨厚生病院	内科	23	13	12	8	21	16	11	10	21	15
	整形		10		4		5		1		6
富士吉田市立病院	内科	17	14	19	18	37	27	34	31	23	14
	整形		3		1		10		3		9
都留市立病院	内科	6	5	15	2	19	9	8	3	5	4
	整形		1		13		10		5		1
山梨赤十字病院	内科	30	19	23	16	23	16	33	17	32	19
	整形		11		7		7		16		13
その他	内科	85	43	85	41	77	30	75	34	90	33
	整形		42		44		47		41		57
県外の病院	内科	13	10	17	13	14	10	15	9	21	14
	整形		3		4		4		6		7
合計	戻り	665		658		690		725	31	744	37
	内科		334		337		348		343		330
	整形		331		321		342		351		377

入院件数（2019年～2023年）



紹介病院2023年

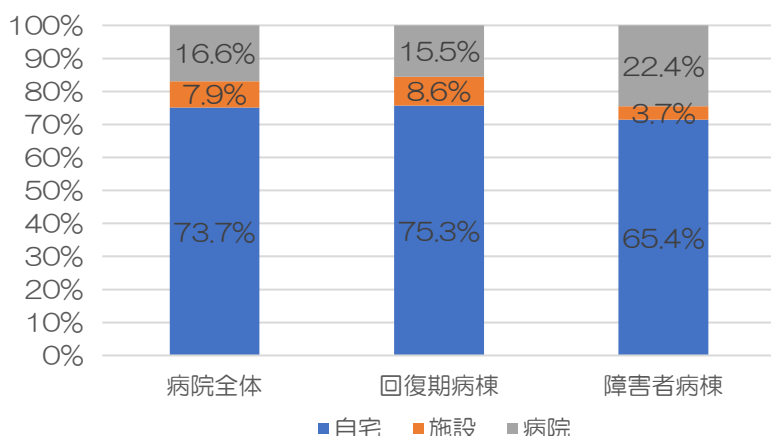


2023年度は紹介患者数853名と昨年度より23名減少した。一方入院した患者は665名で昨年度と同等だった。紹介患者数から入院患者数を引いた入院に至らなかった数は188人で入院可能となった割合は77%であった。

紹介件数が減少した病院は甲府脳神経外科病院、富士吉田市立病院、都留市立病院（整形）だった一方紹介件数が増加した病院は甲府共立病院、山梨厚生病院だった。主な紹介病院は山梨県立中央病院（23%）、山梨大学医学部付属病院（13%）、市立甲府病院（10%）、甲府脳神経外科病院（9%）で全体の55%を占めているのは昨年度と同様であった。

紹介患者の疾患別の割合は内科（約51%）と整形外科（約49%）だった。また、入院に至った患者の疾患別の割合は、内科（約50%）、整形外科（約50%）だった。入院までの平均待機期間は13.20日だった。

退院先



自宅・・・ 有料老人ホーム・特養ショート・特養・老健ショート・サ高住・グループホーム含む

〔2023年度 地域連携課 年報〕

1. 相談内容内訳

内容	方法				
	面接	電話	訪問	文書	カンファレンス等
入院	4,976	6,792	59	4,995	1,701
外来	288	501	3	171	27
合計	5,264	7,293	62	5,166	1,728

内容	対象					
	本人	家族	患者 関係者	院内 スタッフ	関係機関	その他
入院	3,173	5,077	124	4,221	5,608	1,091
外来	365	251	11	163	234	0
合計	3,538	5,328	135	4,384	5,842	1,091

内容	相談内容									
	医療費制 度	在宅ケア	受容	理解促進	情報提供 ・共有	入院前	退院後	住居	復職・ 復学	その他
入院	911	2,337	1,731	3,366	3,697	156	336	524	50	185
外来	7	65	2	164	228	30	17	2	81	404
合計	918	2,402	1,733	3,530	3,925	186	353	526	131	589

2 入院支援担当

	入院 問い合わせ件数	紹介件数	入院決定件数	入院まで 平均待機期間
入院相談担当	1,001	854	665	13.2
	入院前訪問 (医療機関)	自宅訪問		
保健師	70	19		
	入院時自宅訪問	入院時訪問指導加算		
理学療法士	166	43		

9. リハビリテーション 疾患別リハビリテーション

維持項目		実施患者数	総単位数	脳血管リハ		廃用リハ		運動期リハ		呼吸リハ		早期加算
				件数	単位数	件数	単位数	件数	単位数	件数	単位数	
外来	PT	26	1,066	375	729	0	0	32	65	127	272	0
	OT	33	1,267	414	1,136	0	0	55	131	0	0	0
	ST	8	431	181	431	0	0	0	0	0	0	0
	小計	67	2,764	970	2,296	0	0	87	196	127	272	0
2階	PT	151	31,822	14,684	25,032	488	867	3,371	5,923	0	0	886
	OT	141	20,546	9,211	16,344	371	663	1,983	3,539	0	0	776
	ST	78	10,854	6,866	10,836	11	18	0	0	0	0	119
	小計	370	63,222	30,761	52,212	870	1,548	5,354	9,462	0	0	1,781
3階	PT	224	56,532	12,516	25,685	2,144	4,407	8,915	18,771	0	0	3,726
	OT	218	34,423	9,409	18,469	1,251	2,408	6,798	13,546	0	0	2,259
	ST	90	18,091	9,066	17,580	287	509	0	0	0	0	440
	小計	532	109,046	30,991	61,734	3,682	7,324	15,713	32,317	0	0	0
4階	PT	232	58,706	10,442	21,276	880	1,848	17,504	35,582	0	0	4,445
	OT	229	33,707	7,810	15,290	541	988	5,829	11,354	0	0	3,000
	ST	78	14,856	6,897	14,256	322	600	0	0	0	0	430
	小計	539	107,269	25,149	50,822	1,743	3,436	23,333	46,936	0	0	0
5階	PT	201	57,220	16,776	34,627	1,818	3,647	9,087	18,946	0	0	3,097
	OT	201	34,308	11,920	23,318	1,080	2,110	4,462	8,880	0	0	2,044
	ST	114	20,928	10,143	19,751	0	0	0	0	0	0	1,047
	小計	516	112,456	38,839	77,696	2,898	5,757	13,549	27,826	0	0	6,188
合計	PT	834	205,346	54,793	107,349	5,330	10,769	38,909	79,287	127	272	12,154
	OT	822	124,251	38,764	74,557	3,243	6,169	19,127	37,450	0	0	8,079
	ST	368	65,160	33,153	62,854	620	1,127	0	0	0	0	2,036
	合計	2,024	394,757	126,710	244,760	9,193	18,065	58,036	116,737	127	272	7,969

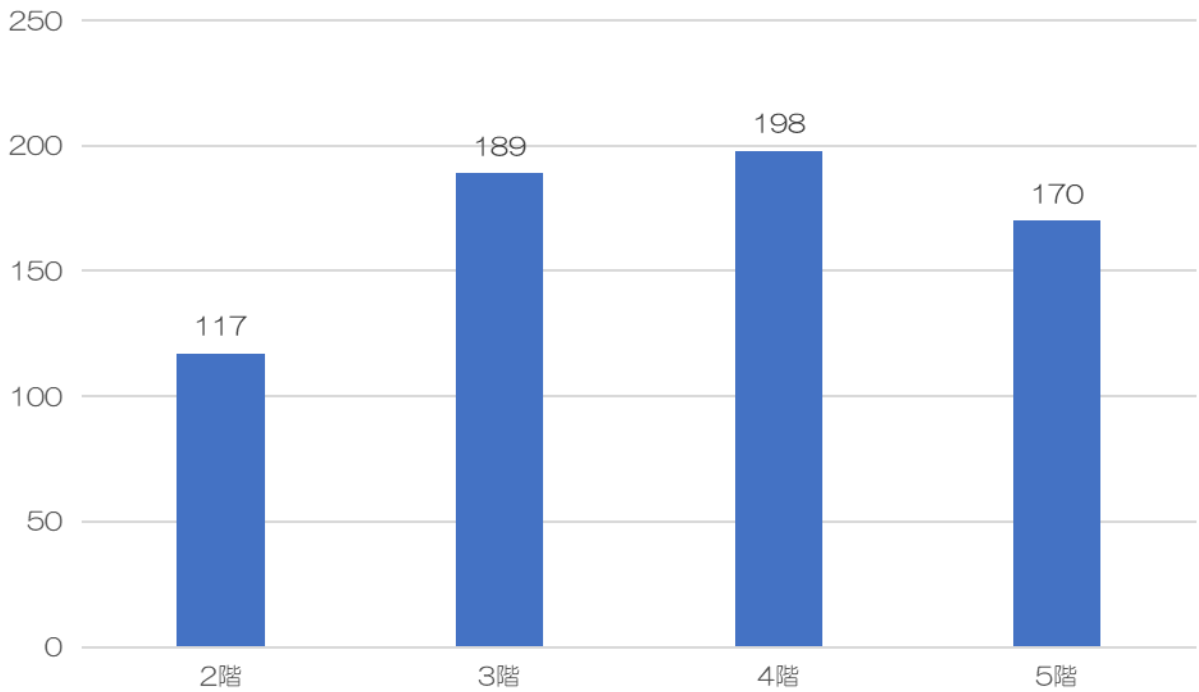
10. リハ単位外の業務

※8:50～16:30の20単位枠における単位数

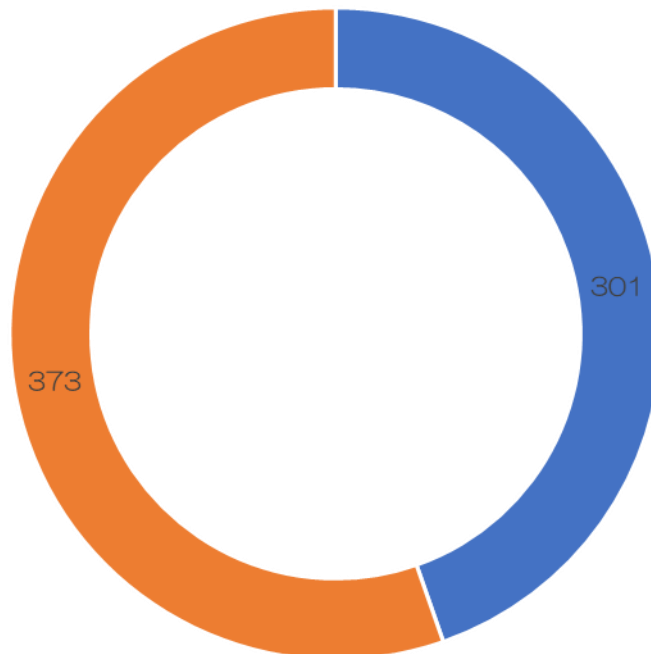
※単位		通り・外来	2階	3階	4階	5階	全体
時間 休	パート	0	2,169	2,852	1,447	1,570	8,038
	育児短時間	0	0	1,541	1,660	413	3,614
	時間年休	13	180	291	299	256	1,039
出張	学会・研修	2	31	97	56	60	246
	学会・研修以外	25	23	24	17	20	109
	法人内教育	2	46	98	88	89	323
兼務 業務	地域包括ケア推進部業務	4	2	0	0	0	6
	県リハセンター	0	2	0	0	0	2
	高次脳センター	2	2	77	55	24	160
	通所リハ	96	25	58	37	50	266
	その他兼務業務	46	20	9	1	5	81
患者 関連	H.E、外出訓練	0	86	62	114	136	398
	カンファレンス	26	1,399	1,194	1,208	980	4,807
	家族指導・面談	6	33	125	225	214	603
	患者その他	110	180	460	210	260	1,220
訓練 外	会議	205	587	751	434	595	2,572
	管理業務	282	1,350	1,838	1,856	2,350	7,676
	教育	20	1,153	3,034	2,259	3,127	9,593
	学生指導	11	96	57	55	35	254
	事務業務	2	12	63	26	77	180
	その他	376	1,705	2,440	3,213	2,445	10,179
合 計		1,228	9,101	15,071	13,260	12,706	51,366
訓練提供単位		2,702	63,297	108,994	107,210	112,426	394,629
実施率（出勤一人）		6.9	18.5	17.7	18.2	18.0	17.8
延べ占床数(床)		0	15,337	16,028	16,051	15,543	62,959
提供率（患者一人）		0	4.1	6.8	6.7	7.2	6.9

11. リハビリテーション FIMまとめ

①病棟別退院患者数 人数



②退院患者における男女比（単位：人）



■ 男性 ■ 女性

平均年齢

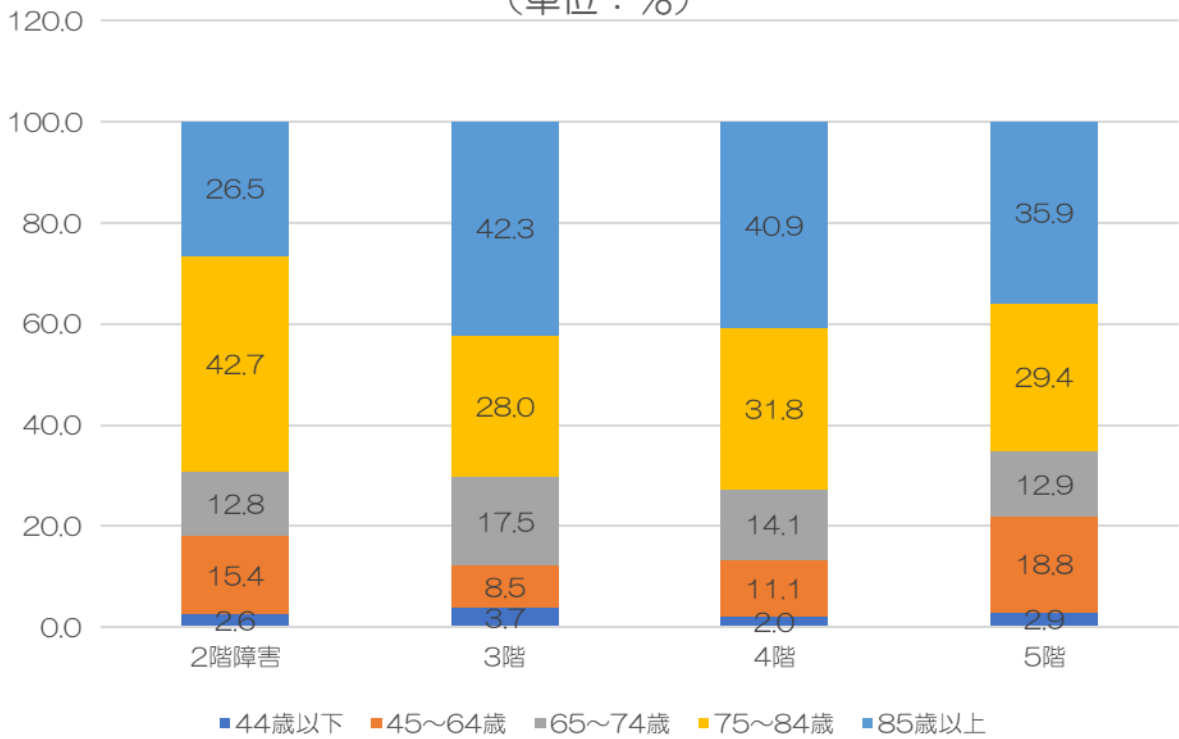
男性：77.4

女性：79.3

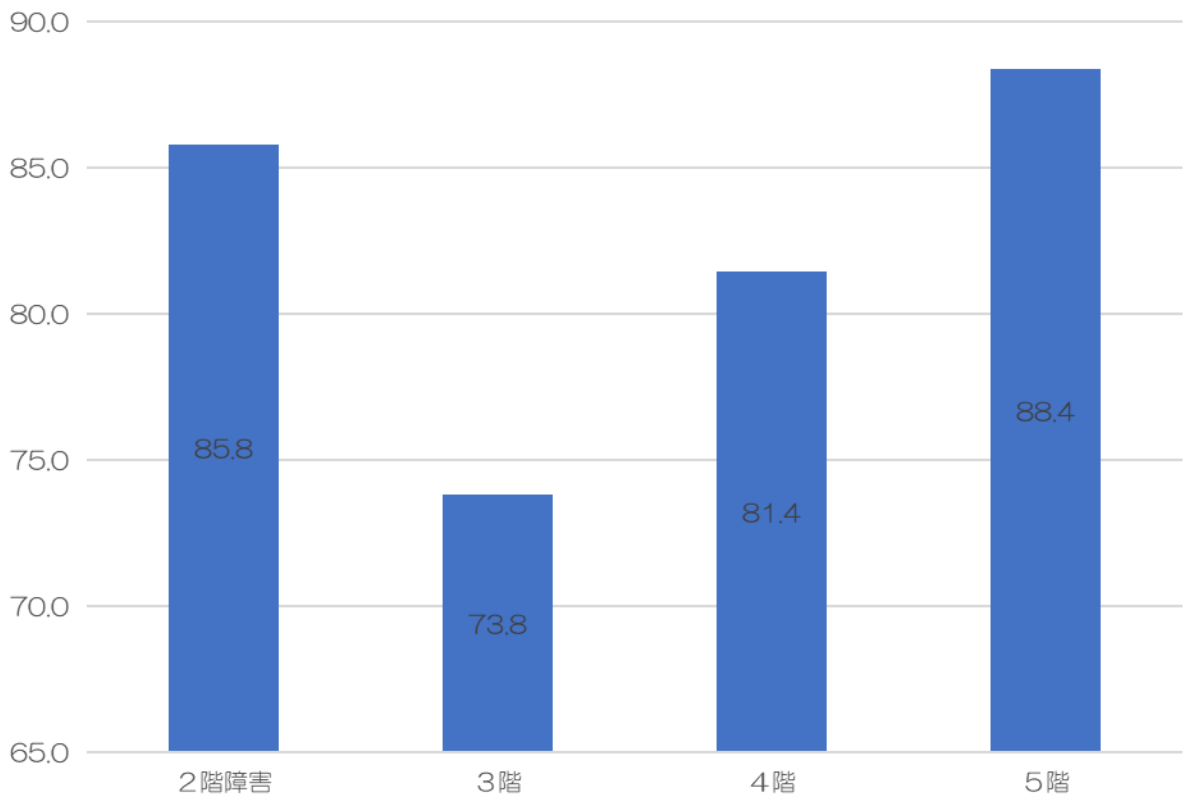
全体：78.3



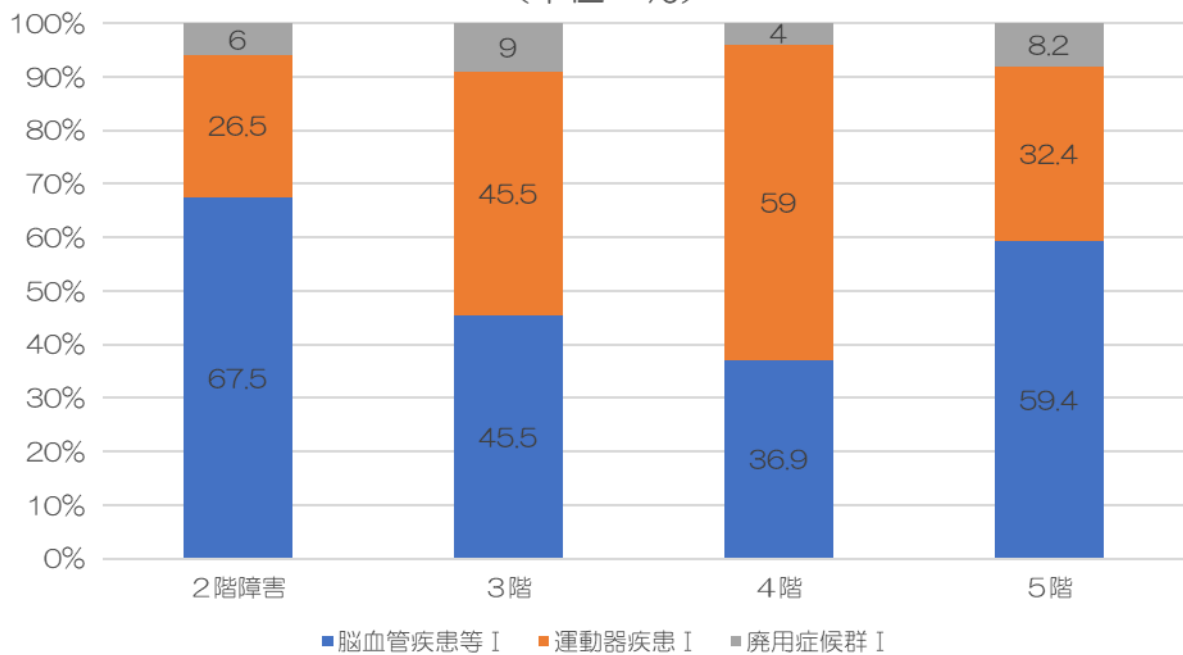
③病棟別退院患者の年齢構成
(単位：%)



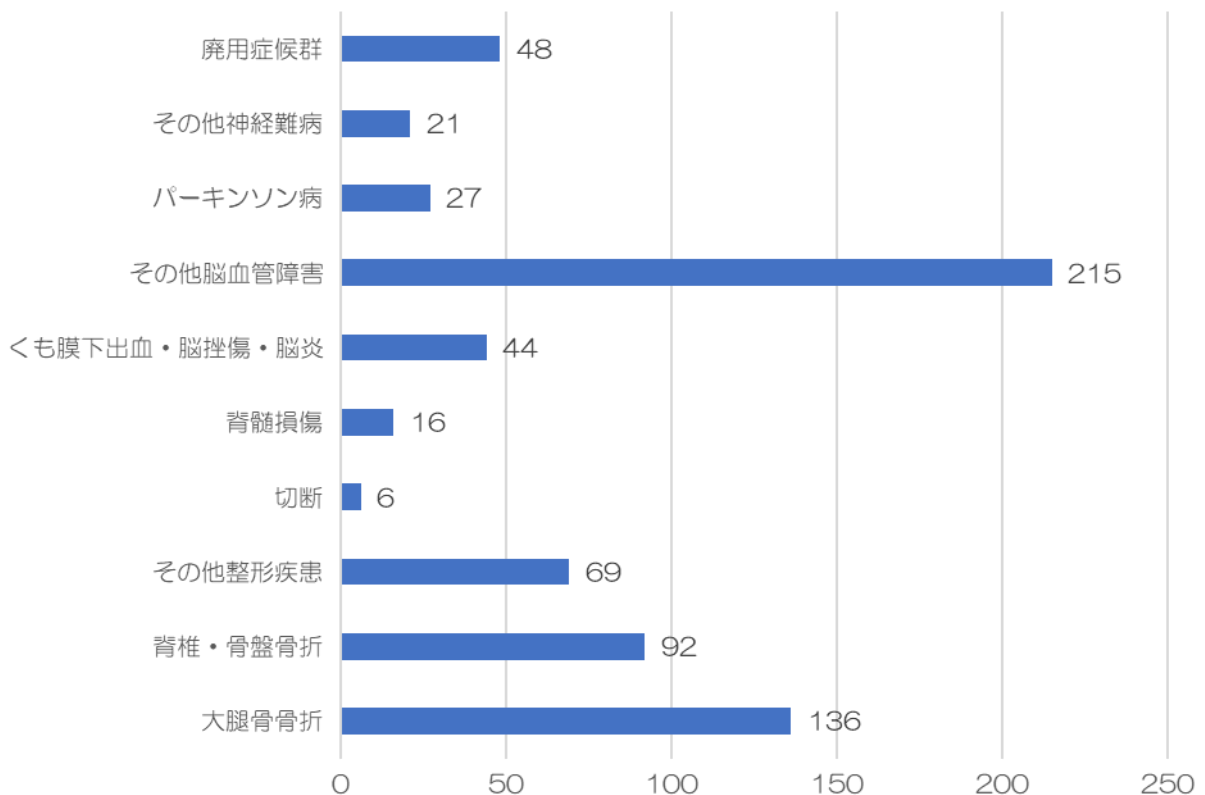
④病棟別在院日数 (単位：日)



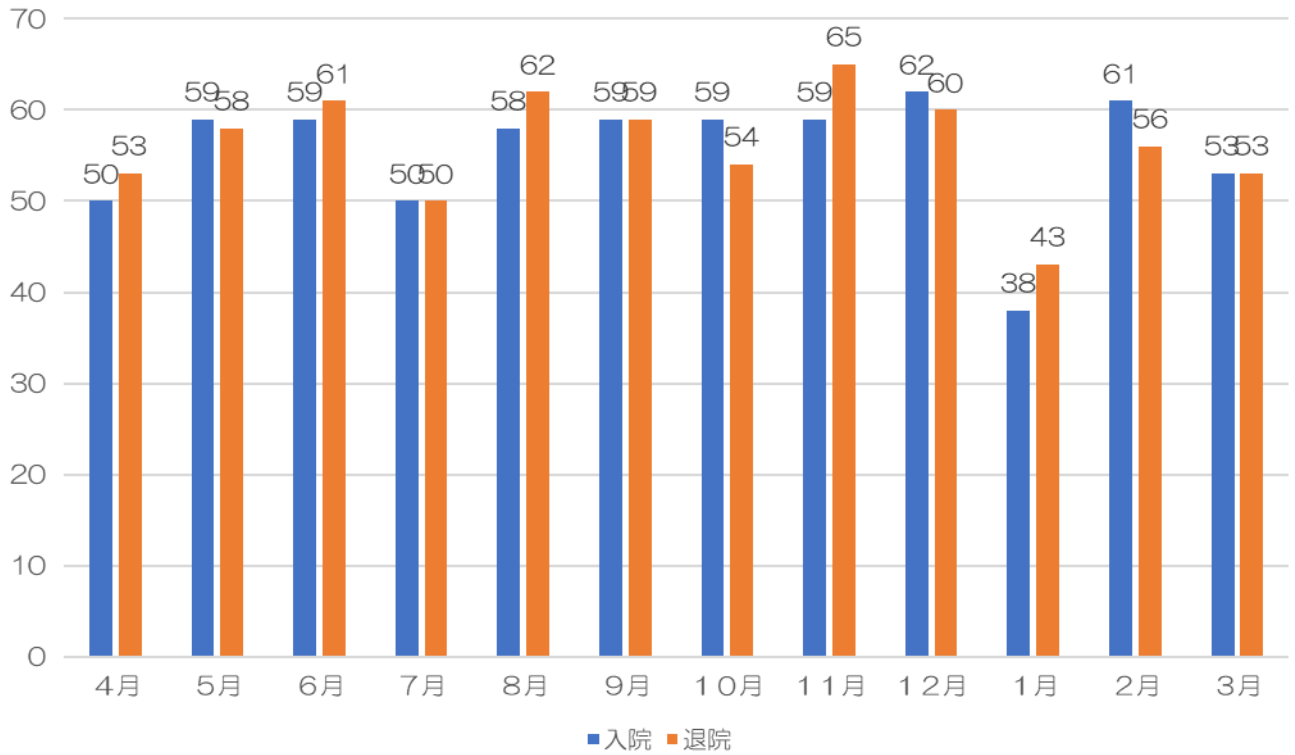
⑤各病棟における疾患別リハの比率
(単位：%)



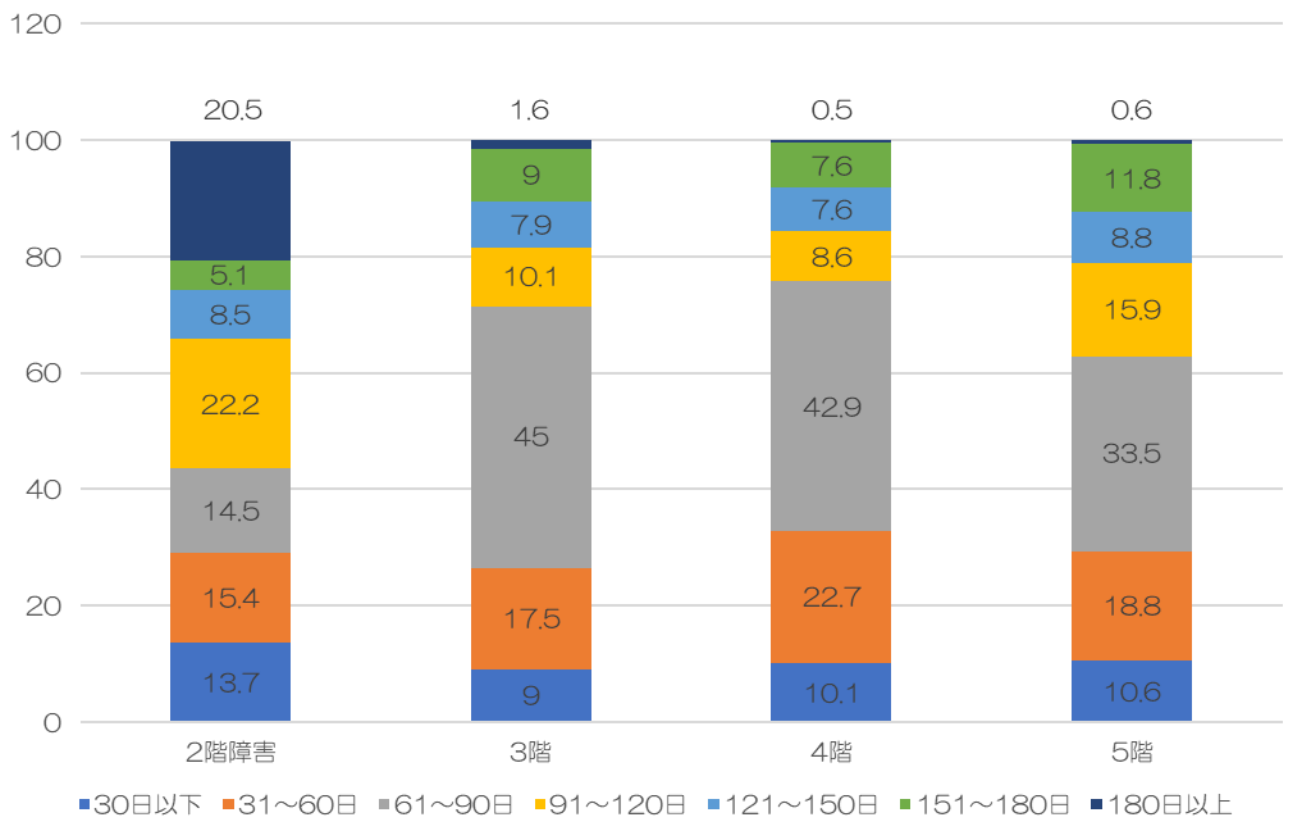
⑥疾患別平均在院日数 (単位：日)



⑦各月の入院・退院患者数（単位：人）



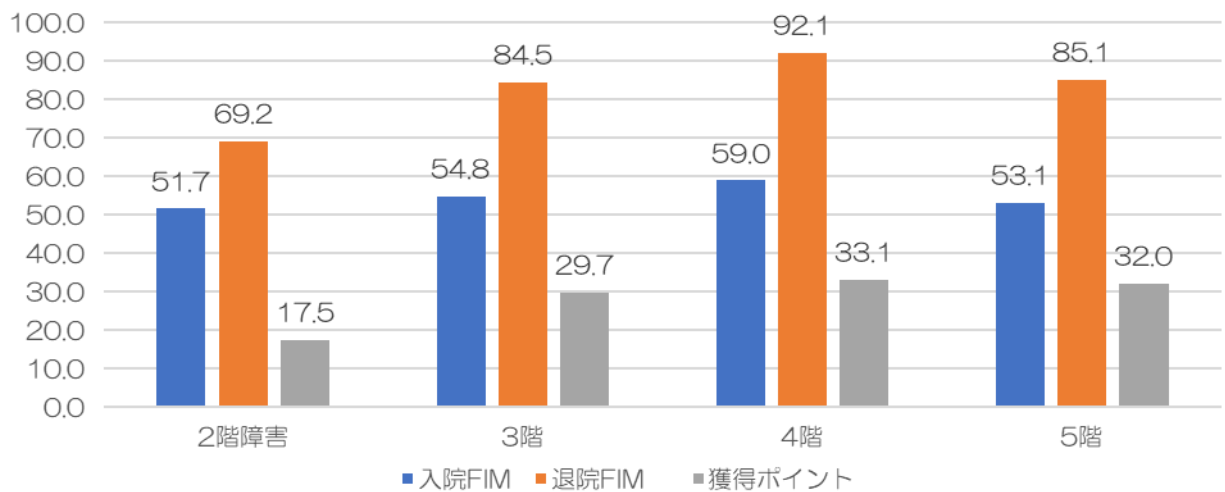
⑧病棟別入院期間の比率（単位：％）



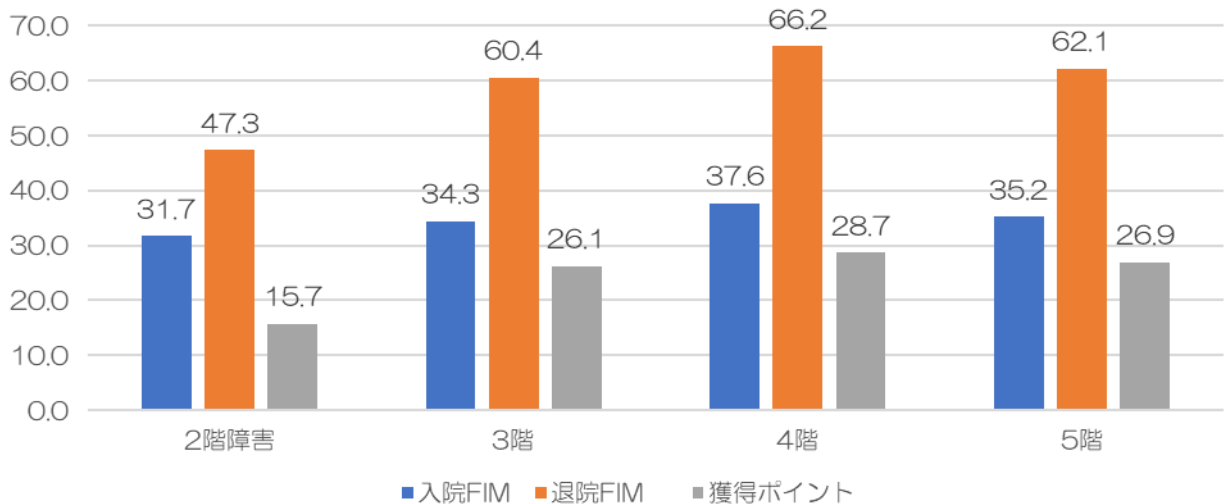
FIM獲得ポイント（階別）

※ FIMgain：ADL（日常生活動作）評価法、改善差による数値

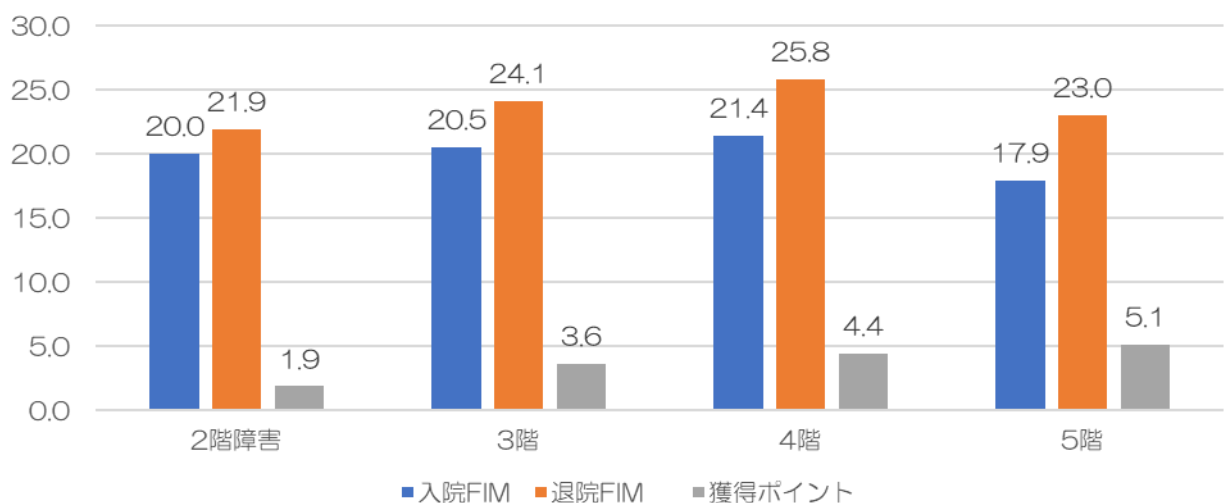
FIMgain(病棟別)



運動項目FIMgain(病棟別)

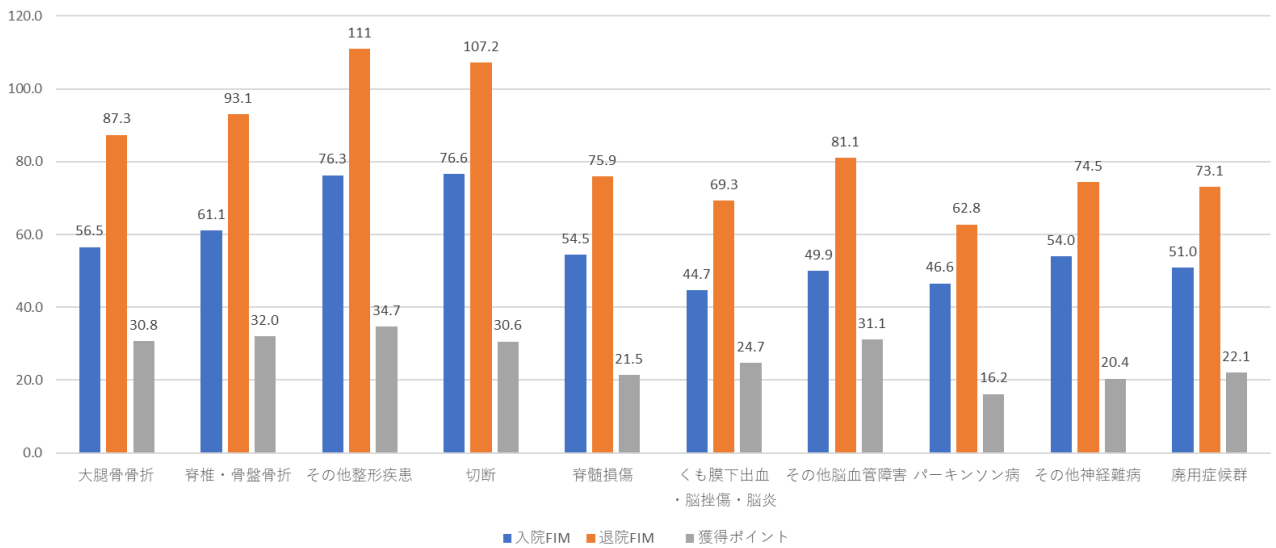


認知項目FIMgain(病棟別)

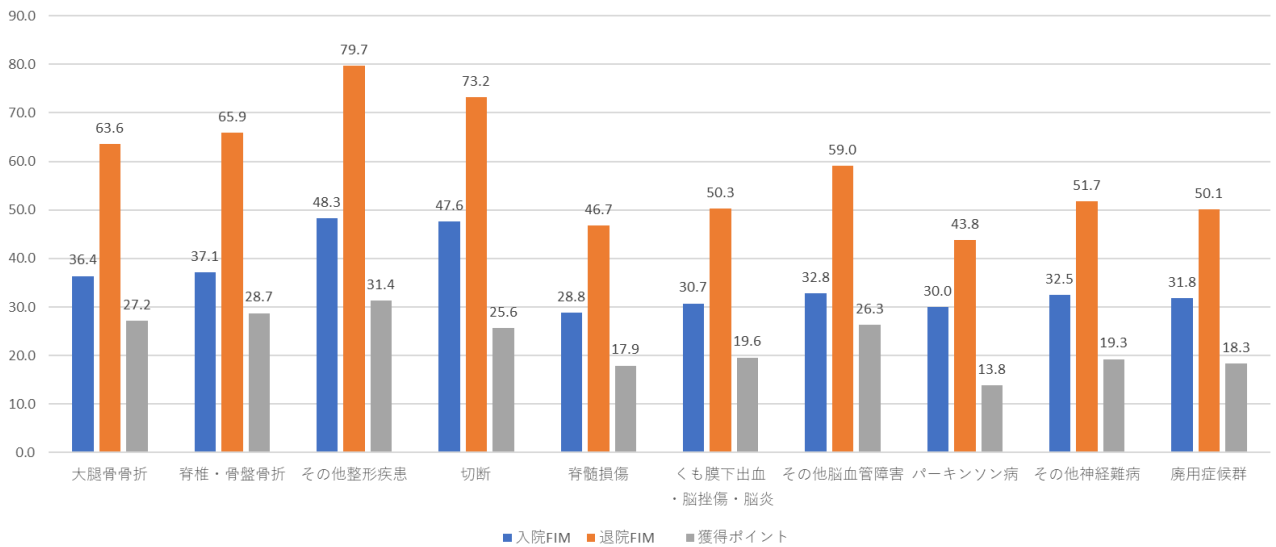


FIM獲得ポイント（疾患別）

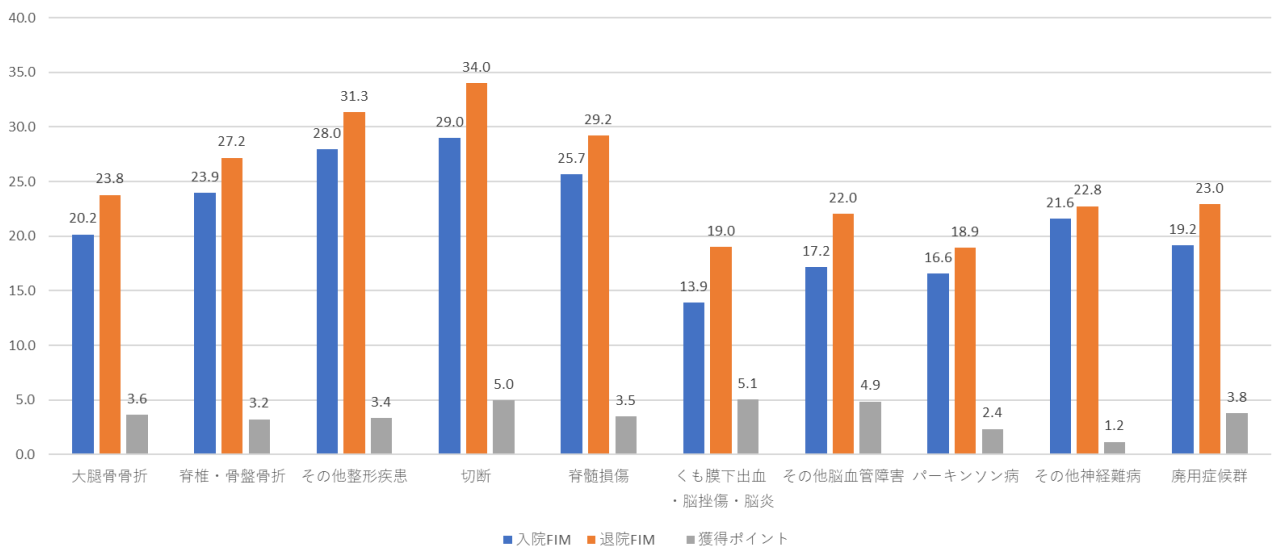
FIMgain(疾患別)



運動項目FIMgain(疾患別)



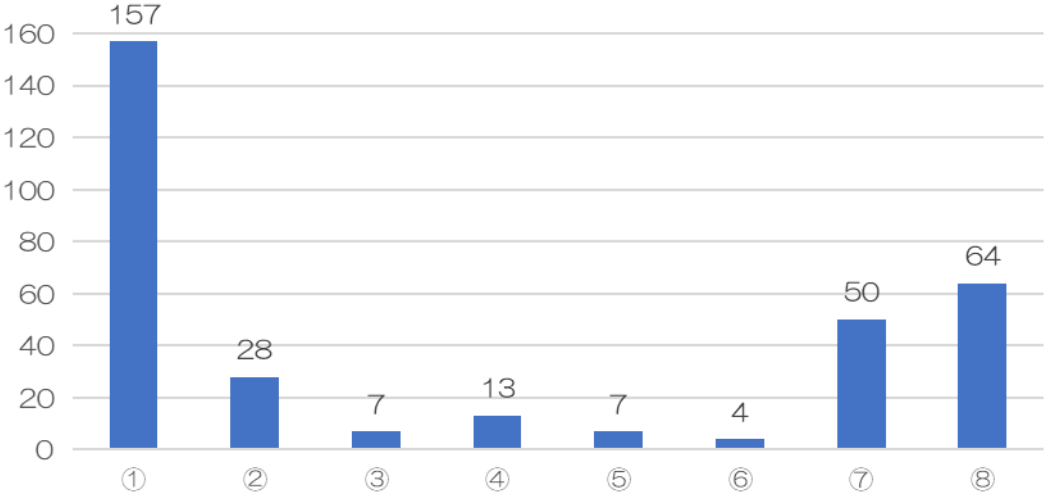
認知項目FIMgain(疾患別)



〔事故・ヒヤリハット件数 2023年度〕

項目	① 転倒・転落	② 薬剤に関する項目	③ 治療・処置に関する項目	④ 医療機器等・医療材料の使用・管理に関する項目	⑤ ドレイン・チューブ類の使用に関する項目	⑥ 検査に関する項目	⑦ 療養上の世話に関する項目	⑧ その他のに関する情報	合計
2023年度	157	28	7	13	7	4	50	64	330

2023年度インシデント・アクシデント報告



【参考】

	転倒・転落	薬剤関係	食事・誤嚥	その他	合計
2020年度	245	28	17	222	512
2021年度	274	36	20	147	477
2022年度	258	58	35	206	557

その他・・・褥瘡、離棟、自己抜去、物品破損・紛失、車両事故、請求間違い 等
2022年10月よりインシデントシステム導入。2023年度より集計方法変更。
医療外事故もその他に含む。