

医療法人 銀門会



データブック2024

2024年度（令和6年）報告

1. 職員体制

2024年4月1日現在

職種	常勤	非常勤
医師	11	14
歯科医師	0	5
薬剤師	2	3
放射線技師	2	0
臨床検査技師	1	0
管理栄養士	9	0
歯科衛生士	3	0
保健師	3	0
看護師	72	13
准看護師	1	0
介護福祉士	22	5
ケアワーカー	10	4

職種	常勤	非常勤
社会福祉士	16	1
理学療法士	66	5
作業療法士	32	5
言語聴覚士	17	2
公認心理師	0	0
事務職員	30	3
業務員	0	3
介護支援専門員	1	2
調剤助手	0	1
ソーシャルワーカー	0	0
合計	298	66

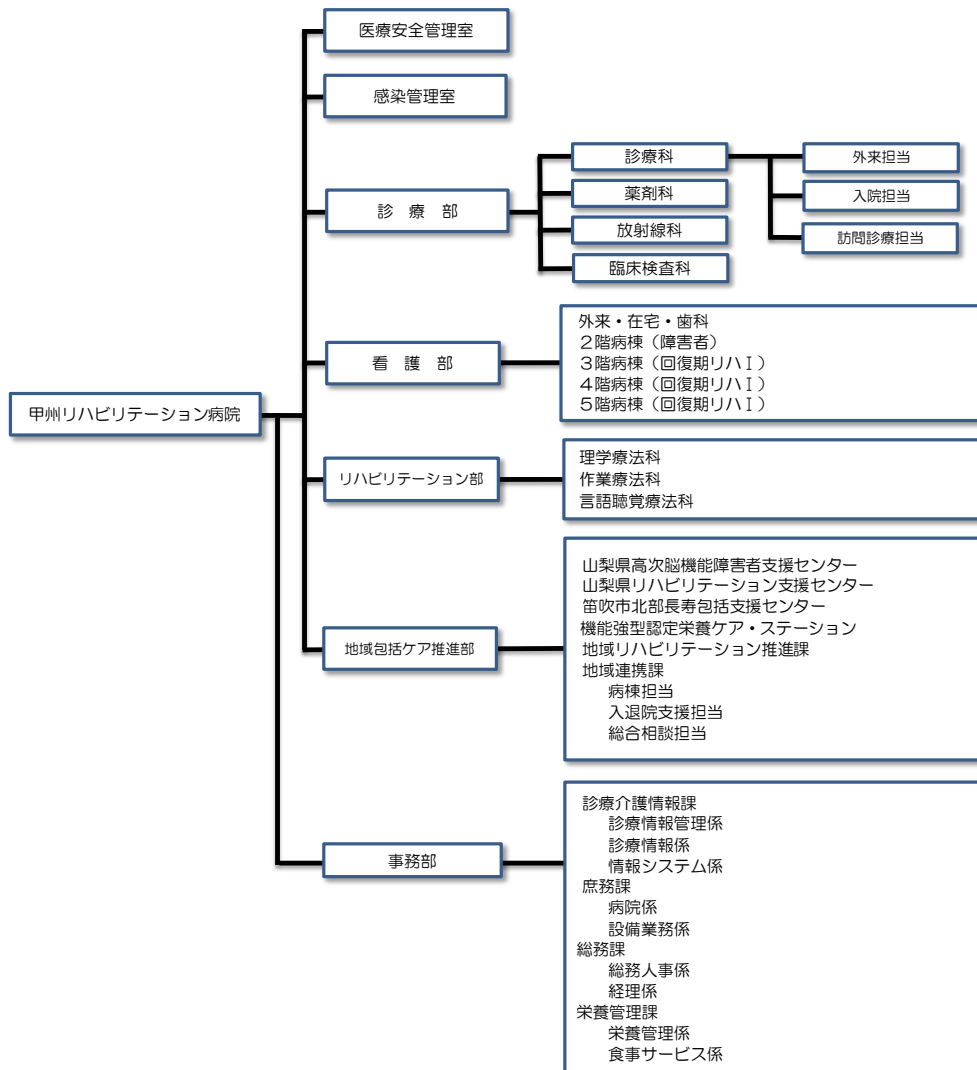
※非常勤には嘱託職員も含む

※地域包括ケア推進部含む

※副本部長は各職種でカウント

2. 組織体制

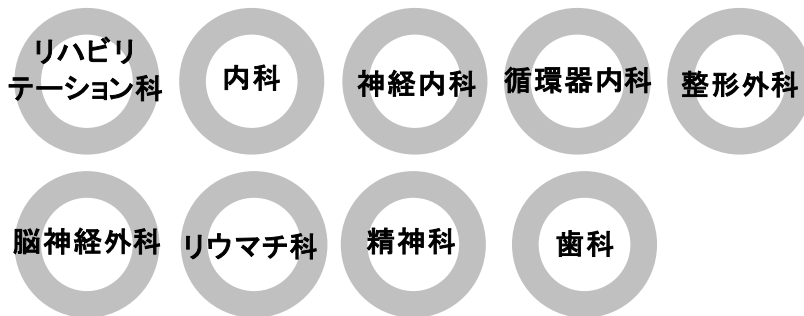
2024年4月1日現在



3. 土地・建物

敷地面積	● 5,572.56㎡
建物延床面積	● 7,614.39㎡
病院延床面積	● 6,995.38㎡（鉄筋コンクリート造7階建）
エネルギー棟延床面積	● 619.01㎡（鉄筋コンクリート造）

4. 診療科目名



5. 病床数及び病室数

個室	45 室
2床室	6 室
5人部屋	21 室
6人部屋	3 室
計	75 室

回復期リハビリテーション病棟1	134 床
障害者施設等一般 10対1	46 床
合計	180 床

6. 病院稼働状況

	4月	5月	6月	7月	8月	9月	10月	11月	12月	1月	2月	3月	平均値
占床数	169.4	165.6	167.7	168.7	163.4	165.8	163.3	172.0	171.0	169.7	170.9	172.5	168.3
ベッド稼働率(%)	94.1%	92.0%	93.2%	93.7%	90.8%	92.1%	90.7%	95.6%	95.0%	94.3%	94.9%	95.8%	93.5%
リハビリ取得単位/1日1人	15.43	15.43	16.98	18.30	18.20	18.23	18.28	18.32	18.27	18.33	18.34	18.31	17.70
入院者数	57	65	53	52	57	61	72	52	60	55	56	51	57.6
退院者数	61	67	50	56	58	60	65	50	63	55	54	49	57.3
外来1日患者数	33.9	31.7	33.8	31.6	33.2	37.1	33.2	33.9	37.0	39.5	37.8	35.9	34.9

7. 放射線撮影患者報告

		2024年度			2023年度			増減
稼働日		243			243			0
		総数	外来	入院	総数	外来	入院	
患者数	総数	2,053	559	1,494	2,143	633	1,510	△ 90
	外科	867	392	475	826	461	365	41
	内科	1,186	167	1,019	1,317	172	1,145	△ 131
	月平均	171.1	46.6	124.5	178.6	52.8	125.8	△ 8
件数	総（部位）数	4,041	1,115	2,926	4,019	1,230	2,789	22
	月平均	336.8	92.9	243.8	334.9	102.5	232.4	2
回数	合計	5,477	1,518	3,959	5,512	1,752	3,760	△ 35
	月平均	456.4	126.5	329.9	459.3	146	313.3	△ 3
内容	一般撮影	2,718	676	2,042	2,623	752	1,871	95
	ポータブル	84	0	84	101	0	101	△ 17
	骨塩定量	267	252	15	288	279	9	△ 21
	VF	102	1	101	90	1	89	12
	TV透視	6	3	3	0	0	0	6
CT	全CT	864	183	681	917	196	721	△ 53
	CT（頭）	399	24	375	468	44	424	△ 69
	CT（躯幹）	465	159	306	449	152	297	16
	3DCT	28	10	18	24	8	16	4

8. 地域連携課

2020年度～2024年度 紹介患者数・入院患者数 総まとめ

《紹介患者件数》

病院名	科	2024年度		2023年度		2022年度		2021年度		2020年度	
		紹介患者数	入院患者数	紹介患者数	入院患者数	紹介患者数	入院患者数	紹介患者数	入院患者数	紹介患者数	入院患者数
県立中央病院	内科	252	92	193	76	190	84	221	86	234	105
	整形外科		160		117		106		135		129
山梨大学付属病院	内科	123	97	110	72	107	79	99	70	105	70
	整形外科		26		38		28		29		35
市立甲府病院	内科	111	50	87	41	90	34	83	29	66	22
	整形外科		61		46		56		54		44
笛吹中央病院	内科	34	8	34	9	35	5	35	8	36	6
	整形外科		26		25		30		27		30
甲府共立病院	内科	65	24	52	23	40	15	33	11	36	11
	整形外科		41		29		25		22		25
山梨病院	内科	31	9	16	3	16	4	16	3	27	2
	整形外科		22		13		12		13		25
甲府脳神経外科病院	内科	55	53	80	72	98	95	71	70	72	69
	整形外科		2		8		3		1		3
国立甲府病院	内科	59	2	46	1	54	1	55	7	36	5
	整形外科		57		45		53		48		31
山梨厚生病院	内科	45	35	27	17	13	8	14	11	10	9
	整形外科		10		10		5		3		1
富士吉田市立病院	内科	25	19	29	25	57	46	47	35	40	36
	整形外科		6		4		11		12		4
都留市立病院	内科	18	12	8	6	19	4	11	5	8	3
	整形外科		6		2		15		6		5
山梨赤十字病院	内科	22	11	36	24	30	23	23	18	33	19
	整形外科		11		12		7		5		14
その他	内科	116	48	112	57	99	50	86	37	85	38
	整形外科		68		55		49		49		47
県外の病院	内科	29	15	23	16	28	18	23	14	24	16
	整形外科		14		7		10		9		8
合計	内科	985	475	853	442	876	466	817	404	812	411
	整形外科		510		411		410		413		401

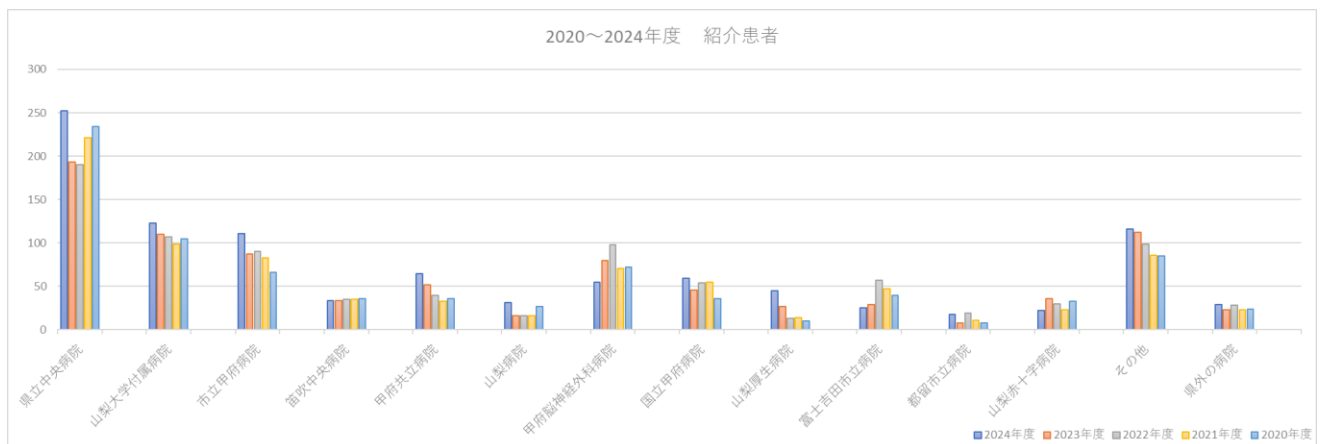
2024年度
70%入院

2023年度
77%入院

2022年度
75%入院

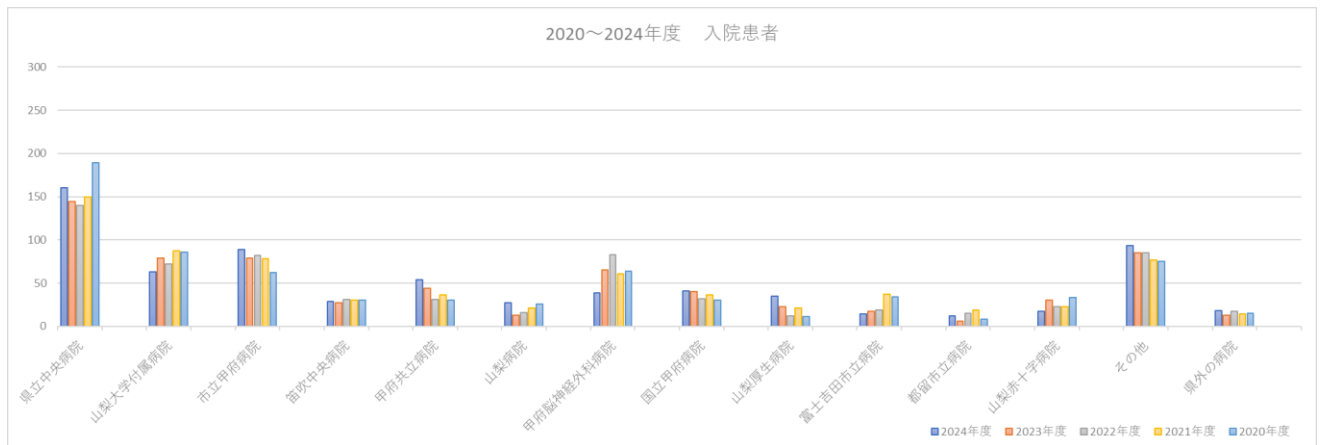
2021年度
84%入院

2020年度
89%入院

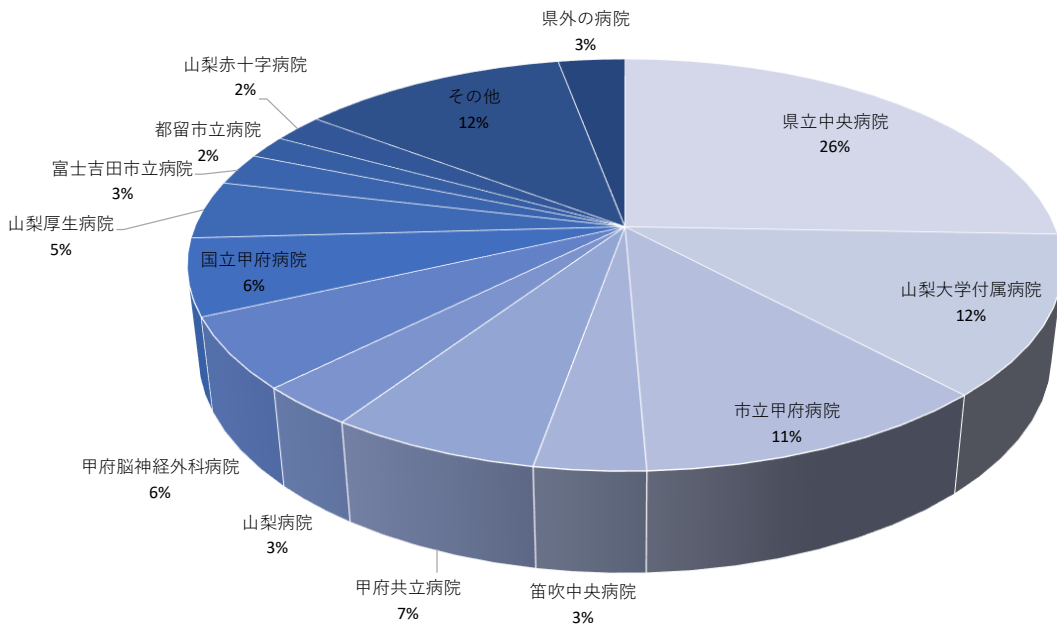


《入院患者件数》

病院名	科	2024年度		2023年度		2022年度		2021年度		2020年度	
		内科	整形	内科	整形	内科	整形	内科	整形	内科	整形
県立中央病院	内科	160	51	144	58	140	51	150	60	189	77
	整形		109		86		89		90		112
山梨大学付属病院	内科	63	52	79	49	72	54	87	63	86	56
	整形		11		30		18		24		30
市立甲府病院	内科	89	39	79	37	82	31	78	23	62	20
	整形		50		42		51		55		42
笛吹中央病院	内科	29	6	27	6	31	5	30	6	30	5
	整形		23		21		26		24		25
甲府共立病院	内科	54	20	44	20	31	12	36	19	30	9
	整形		34		24		19		17		21
山梨病院	内科	27	7	13	2	16	4	21	5	26	2
	整形		20		11		12		16		24
甲府脳神経外科病院	内科	39	38	65	57	83	81	61	59	64	62
	整形		1		8		2		2		2
国立甲府病院	内科	41	2	40	1	32	1	36	5	30	6
	整形		39		39		31		31		24
山梨厚生病院	内科	35	25	23	13	12	8	21	16	11	10
	整形		10		10		4		5		1
富士吉田市立病院	内科	14	10	17	14	19	18	37	27	34	31
	整形		4		3		1		10		3
都留市立病院	内科	12	7	6	5	15	2	19	9	8	3
	整形		5		1		13		10		5
山梨赤十字病院	内科	17	8	30	19	23	16	23	16	33	17
	整形		9		11		7		7		16
その他	内科	93	39	85	43	85	41	77	30	75	34
	整形		54		42		44		47		41
県外の病院	内科	18	10	13	10	17	13	14	10	15	9
	整形		8		3		4		4		6
合計	戻り	691		665		658		690		725	31
	内科		314		334		337		348		343
	整形		377		331		321		342		351



2024年度 紹介患者割合



2024年度は紹介患者数985名と昨年度より132名増加した。入院した患者は691名で26名増加した。紹介患者数から入院患者数を引いた入院に至らなかった数は294人で入院可能となった割合は70%であった。紹介件数が減少した病院は甲府脳神経外科病院、富士吉田市立病院、山梨赤十字病院だった一方紹介件数が増加した病院は山梨県立中央病院、山梨大学医学部附属病院、市立甲府病院、都留市立病院、山梨厚生病院だった。主な紹介病院は山梨県立中央病院（26%）、山梨大学医学部附属病院（12%）、市立甲府病院（11%）、甲府共立病院（9%）で全体の58%を占めている。紹介患者の疾患別の割合は内科（約48%）と整形外科（約52%）だった。また、入院に至った患者の疾患別の割合は、内科（約45%）、整形外科（約55%）だった。入院までの平均待機期間は12.03日だった。

〔地域連携課 年報〕

1. 相談内容内訳

内容	方法					
	面接	電話	訪問(自宅)	訪問(自宅以外)	文書	カンファレンス等
入院	5196	8350	161	34	7561	2057
外来	416	683	7	12	207	2
合計	5612	9033	168	46	7768	2059

対象					
本人	家族	患者関係者	院内スタッフ	関係機関	その他
3892	5887	121	4916	5901	102
576	456	78	21	265	2
4468	6343	199	4937	6166	104

相談内容									
医療費制度	在宅ケア	受容	理解促進	情報提供・共有	入院前	退院後	住居	復職・復学	その他
412	2764	1481	3127	7185	83	152	521	25	176
116	59	1	13	268	2	75	1	123	720
528	2823	1482	3140	7453	85	227	522	148	896

2 入退院支援担当

	入院問い合わせ件数	紹介件数	入院決定件数	入院まで平均待機期間
入院相談担当	1134	958	691	12.68
	入院前訪問(医療機関)	自宅訪問		
保健師	70	19		
	入院時自宅訪問	入院時訪問指導加算		
理学療法士	87	21		

9. リハビリテーション 疾患別リハビリテーション

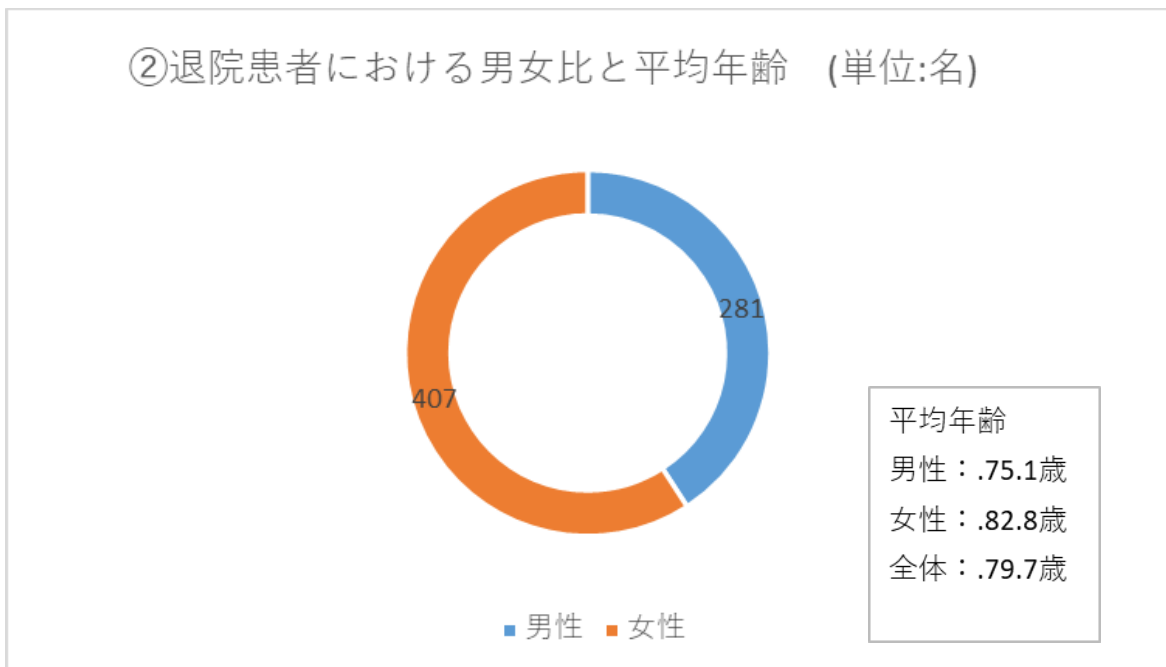
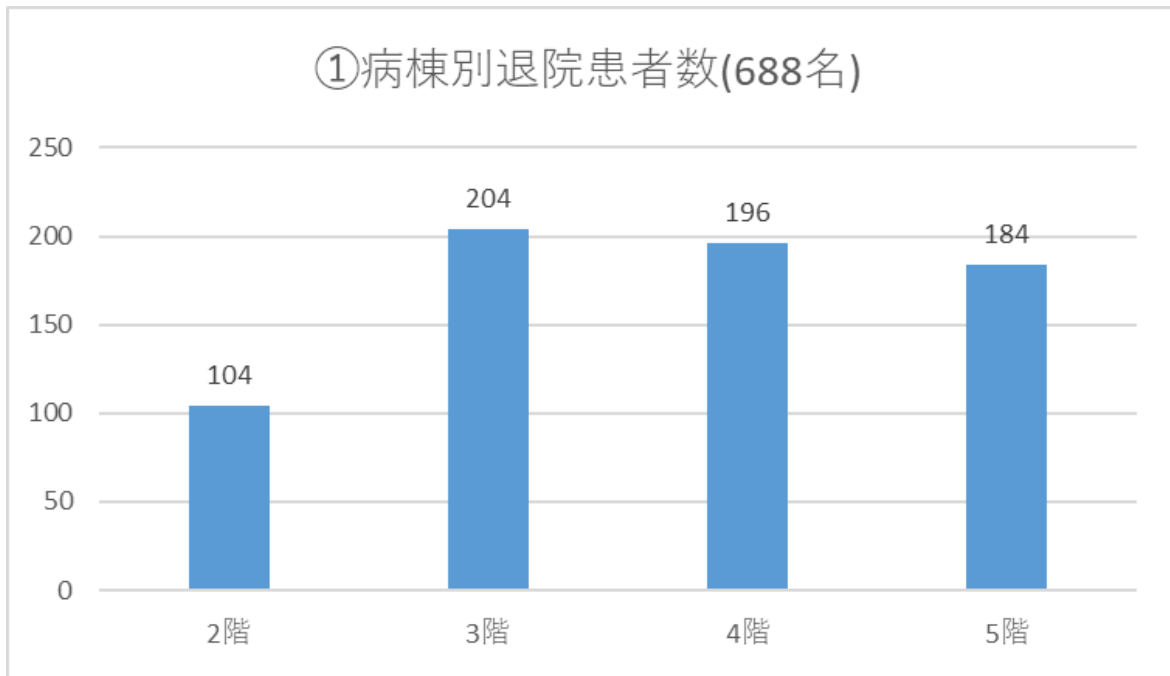
維持項目	実施患者数	総単位数	脳血管リハ		廃用リハ		運動期リハ		呼吸リハ		早期加算	
			件数	単位数	件数	単位数	件数	単位数	件数	単位数		
外来	PT	35	1,619	367	788	0	0	183	489	133	342	0
	OT	59	1,603	509	1,515	0	0	36	88	0	0	0
	ST	13	1,051	383	1,051	0	0	0	0	0	0	0
	小計	107	4,273	1,259	3,354	0	0	219	577	133	342	0
2階	PT	146	37,097	16,771	29,635	1,604	2,961	2,495	4,501	0	0	886
	OT	132	9,886	4,662	8,562	305	598	405	726	0	0	776
	ST	78	12,134	7,009	11,646	305	488	0	0	0	0	119
	小計	356	59,117	28,442	49,843	2,214	4,047	2,900	5,227	0	0	1,781
3階	PT	241	64,229	10,595	21,455	3,407	6,792	18,089	35,982	0	0	3,726
	OT	239	32,822	7,040	13,820	1,721	3,279	8,039	15,723	0	0	2,259
	ST	86	16,994	8,243	16,223	458	771	0	0	0	0	440
	小計	566	114,045	25,878	51,498	5,586	10,842	26,128	51,705	0	0	0
4階	PT	227	65,015	10,933	21,676	1,207	2,442	20,539	40,897	0	0	4,445
	OT	227	31,437	7,836	15,449	530	1,008	7,735	14,980	0	0	3,000
	ST	67	17,786	8,263	16,792	523	994	0	0	0	0	430
	小計	521	114,238	27,032	53,917	2,260	4,444	28,274	55,877	0	0	0
5階	PT	206	59,570	12,555	27,157	1,382	2,847	14,313	29,566	0	0	3,097
	OT	204	32,693	9,241	18,330	902	1,691	6,466	12,672	0	0	2,044
	ST	87	19,701	9,078	18,520	666	1,181	0	0	0	0	1,047
	小計	497	111,964	30,874	64,007	2,950	5,719	20,779	42,238	0	0	6,188
合計	PT	855	227,530	51,221	100,711	7,600	15,042	55,619	111,435	133	342	12,154
	OT	861	108,441	29,288	57,676	3,458	6,576	22,681	44,189	0	0	8,079
	ST	331	67,666	32,976	64,232	1,952	3,434	0	0	0	0	2,036
	合計	2,047	403,637	113,485	222,619	13,010	25,052	78,300	155,624	133	342	7,969

10. リハ単位外の業務

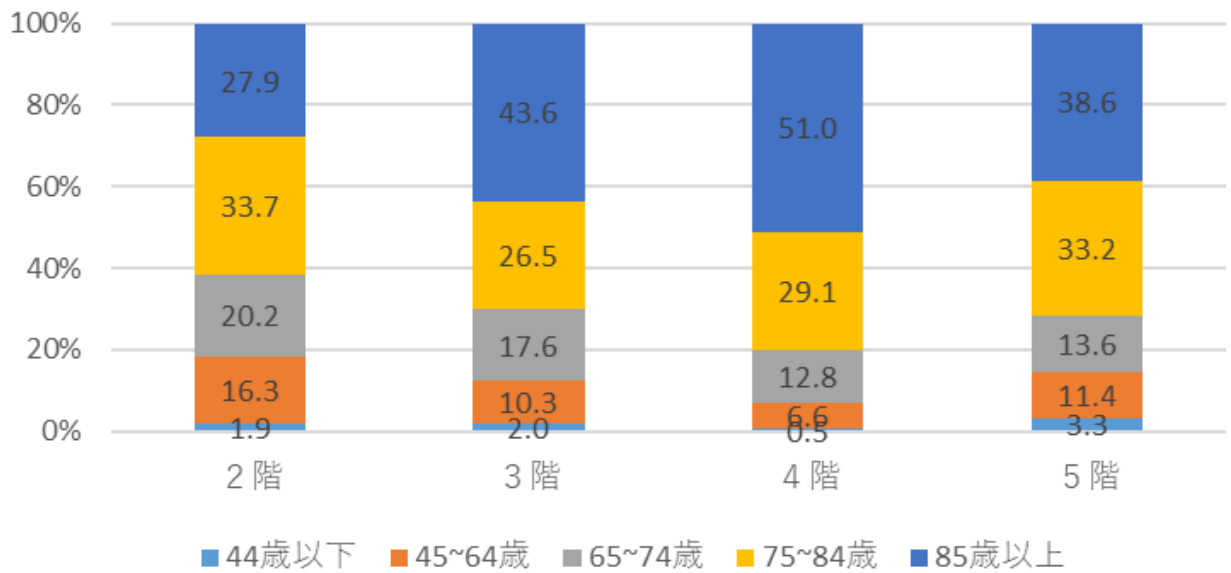
※8:50～16:30の20単位枠における単位数

※単位		通り・外来	2階	3階	4階	5階	全体
時間 休	パート	0	2,044	2,475	660	2,052	7,231
	育児短時間	0	729	1,339	2,128	652	4,848
	時間年休	64	384	456	463	414	1,781
出張	学会・研修	40	179	179	171	208	777
	学会・研修以外	0	0	0	0	10	10
	法人内教育	17	197	506	427	359	1,506
兼務 業務	地域包括ケア推進部業務	0	0	12	11	13	36
	県リハセンター	0	5	0	3	0	8
	高次脳センター	0	1	79	17	0	97
	通所リハ	54	16	51	172	15	308
	その他兼務業務	38	10	75	28	12	163
患者 関連	自宅訪問、外出訓練	12	212	487	366	639	1,716
	カンファレンス	37	883	1,132	1,115	1,100	4,267
	家族指導・面談	2	62	205	243	294	806
	患者その他	107	229	900	401	364	2,001
訓練 外	会議	295	830	1,021	959	1,117	4,233
	管理業務	710	2,969	3,048	3,299	2,517	12,543
	教育	42	1,711	5,156	4,153	4,130	15,192
	学生指導	12	81	209	77	110	489
	ADLケア	4	505	974	946	1,030	3,459
	その他	153	2,539	3,738	3,657	4,509	14,596
合計		1,587	13,586	22,042	19,296	19,545	76,067
訓練提供単位		4,219	59,119	114,113	114,243	111,938	403,632
実施率（出勤一人）		6.9	18.5	17.7	18.2	18.0	17.8
延べ占床数(床)		0	15,337	16,028	16,051	15,543	62,959
提供率（患者一人）		0	3.9	7.1	7.1	7.2	7.1

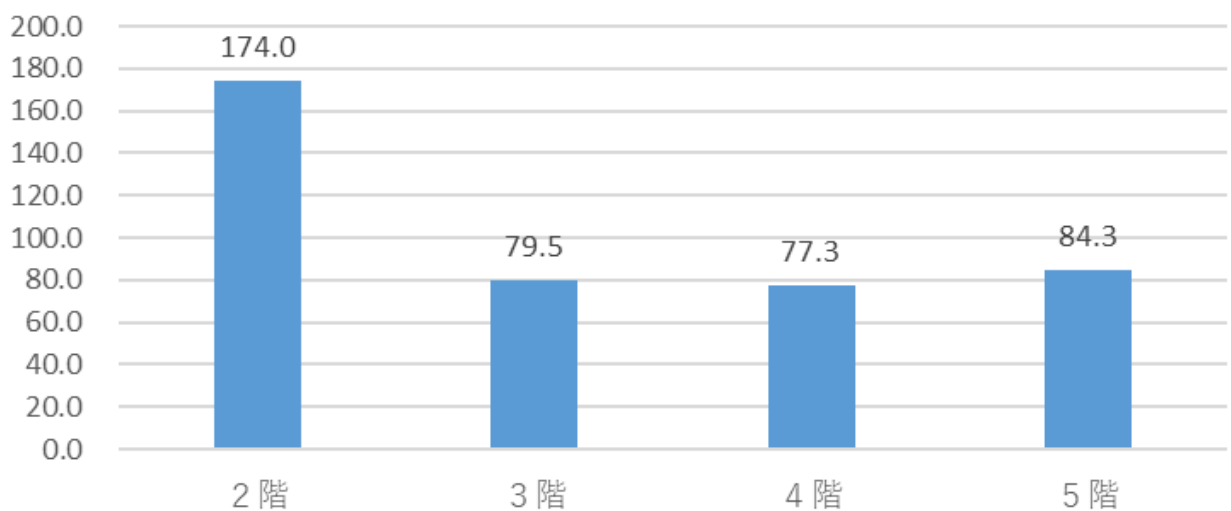
11. リハビリテーション FIMまとめ



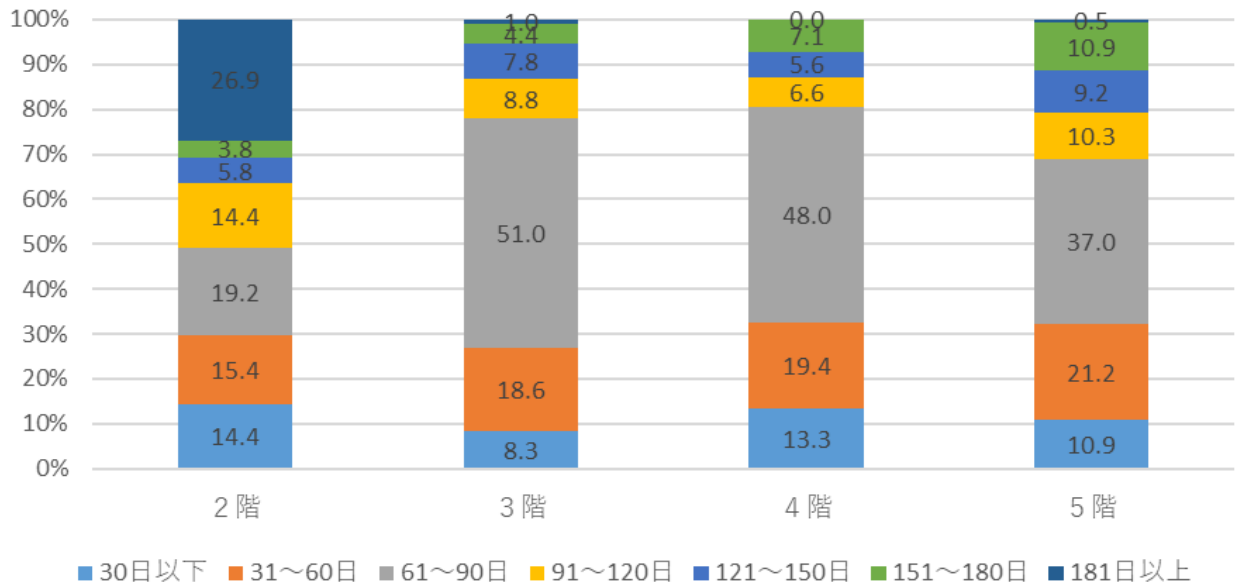
③退院患者の年齢構成 (単位:%)



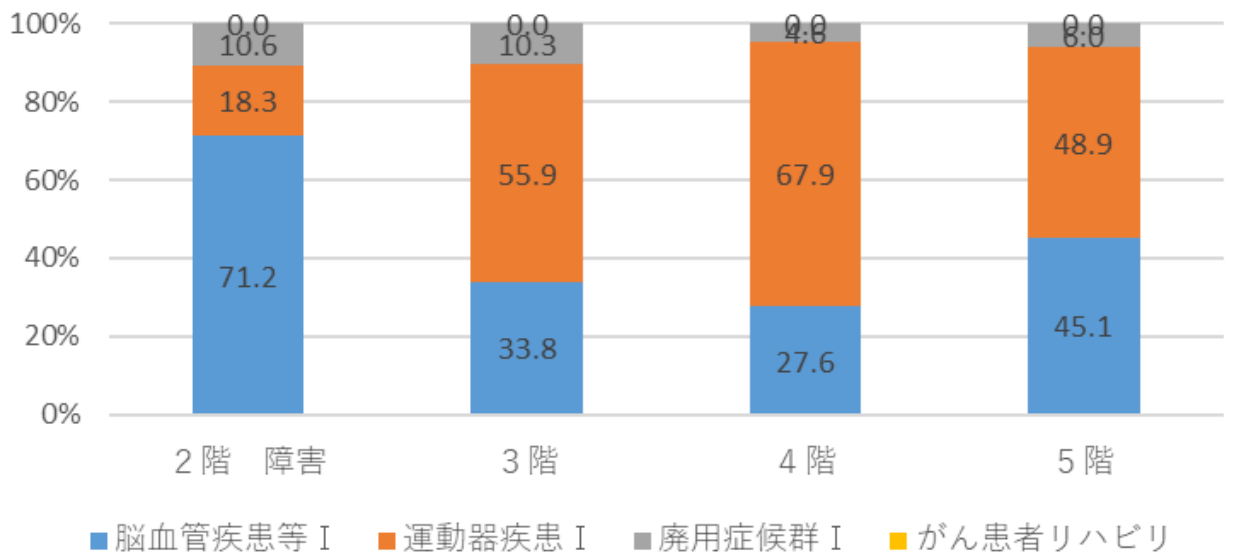
④病棟別平均在院日数 (単位:日)



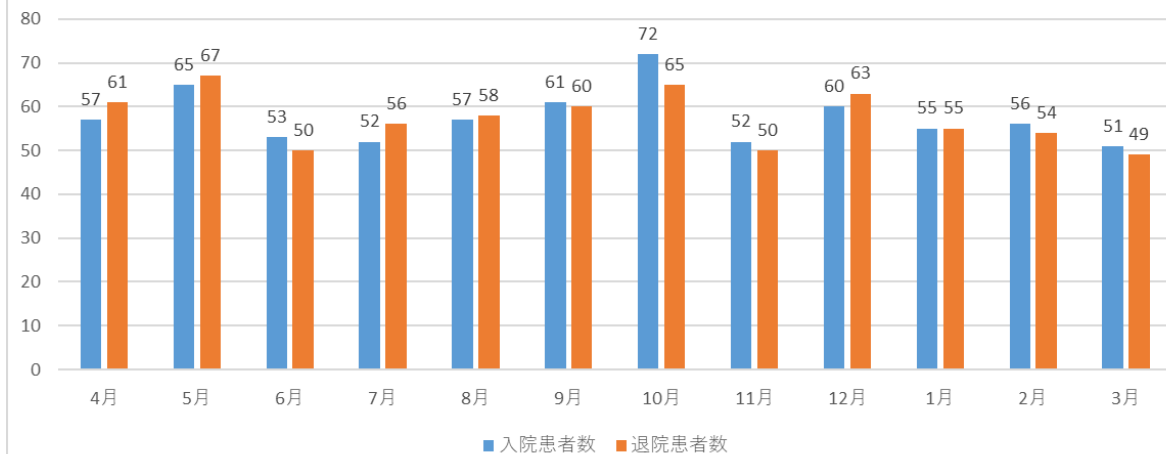
⑤入院期間 (単位:%)



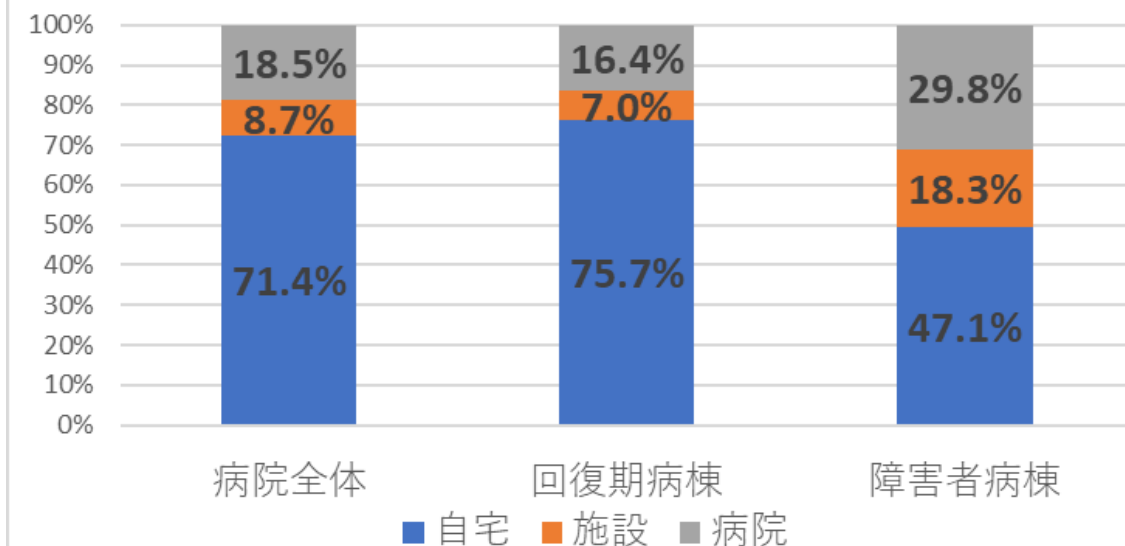
⑥各病棟における疾患別リハの比率 (単位:%)



⑦各月の入院・退院患者数 (単位:名)

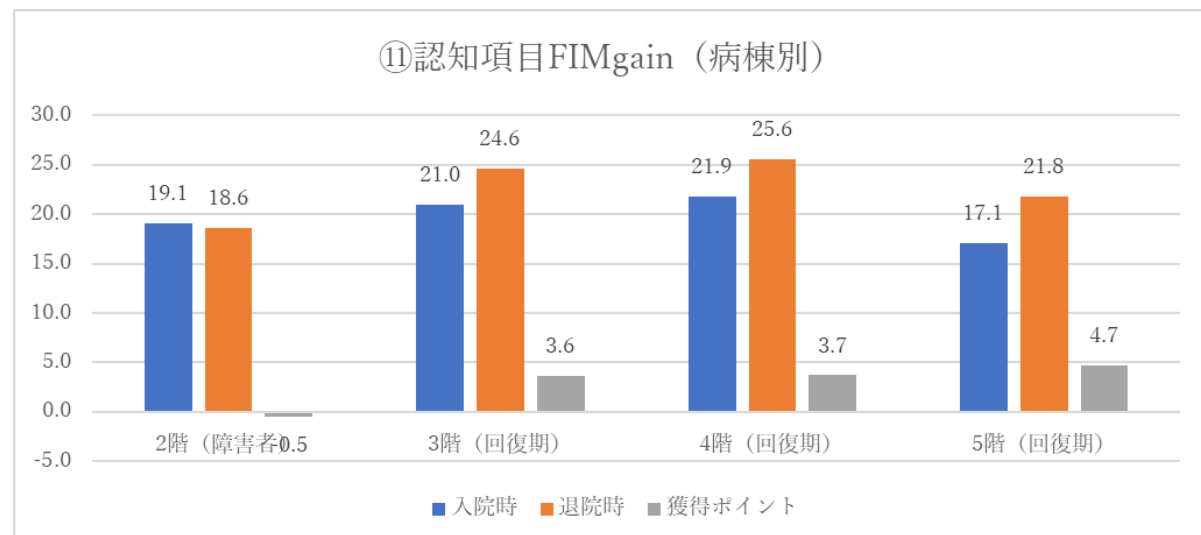
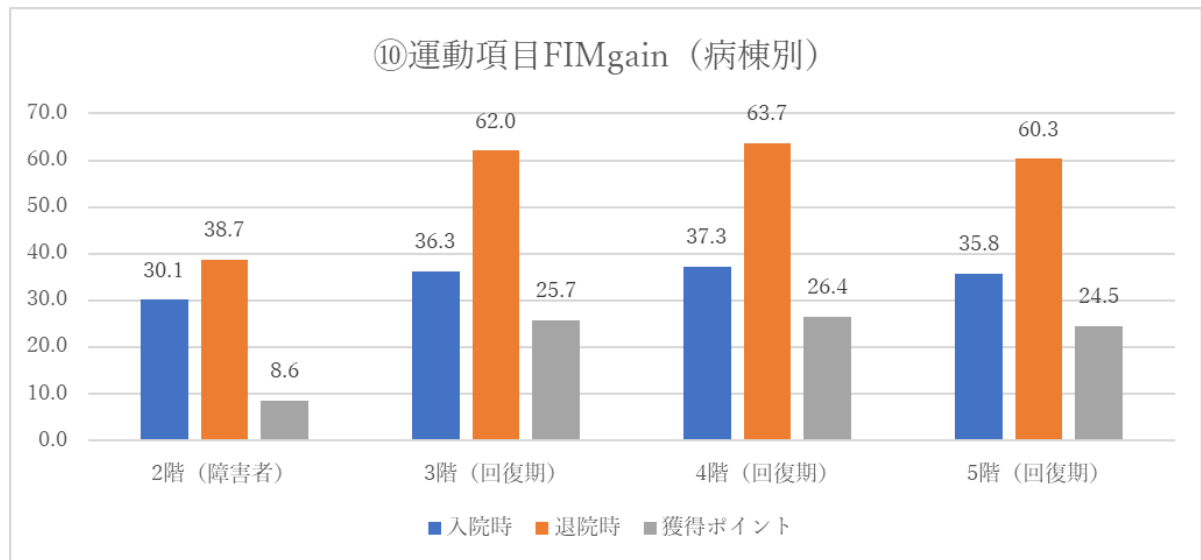
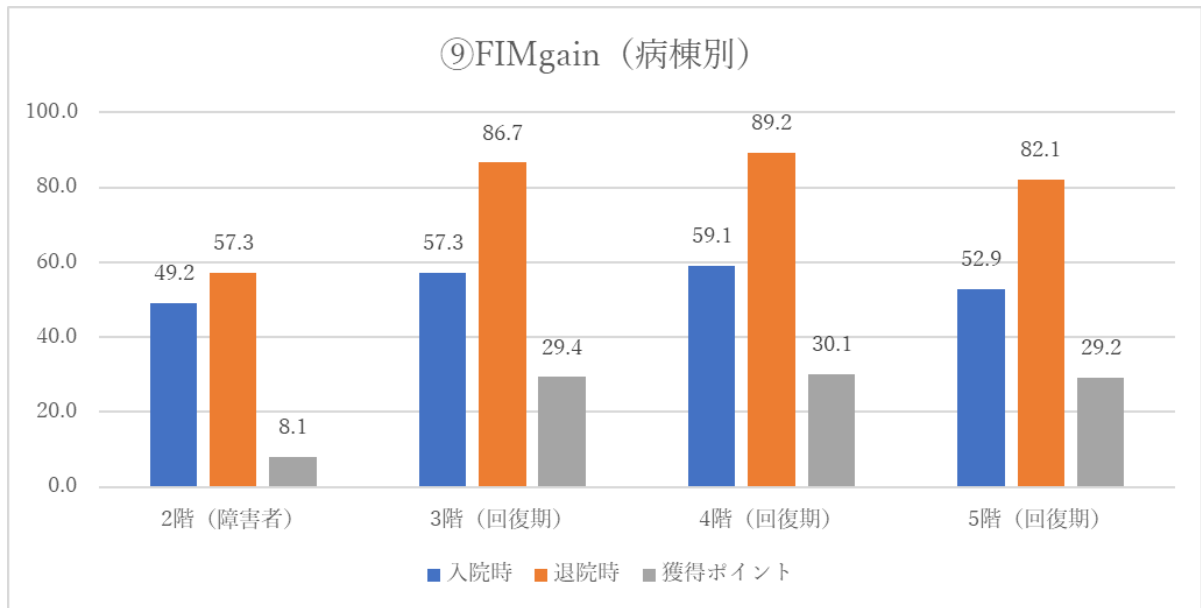


⑧ 退院先

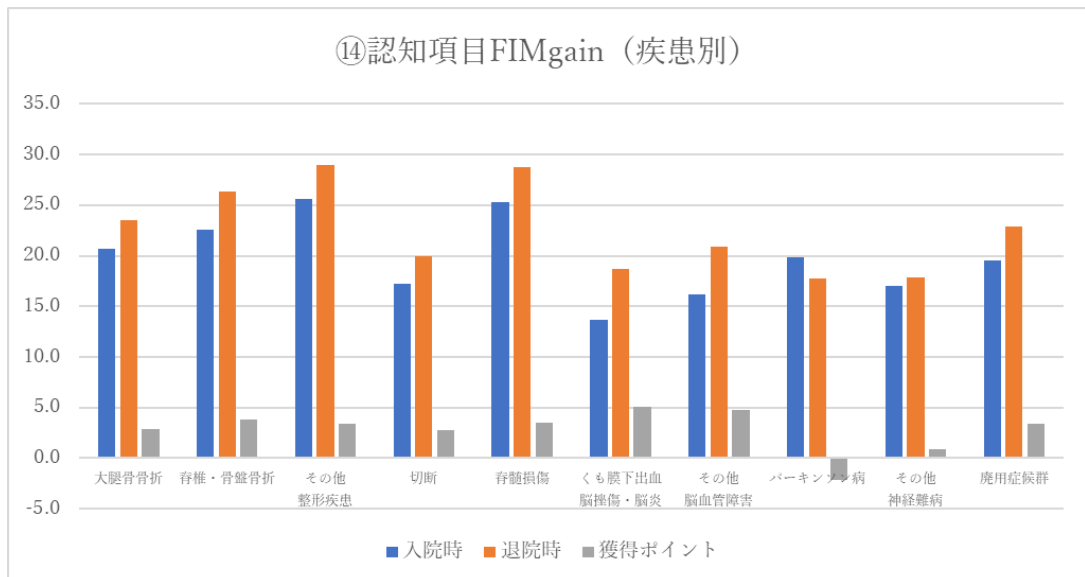
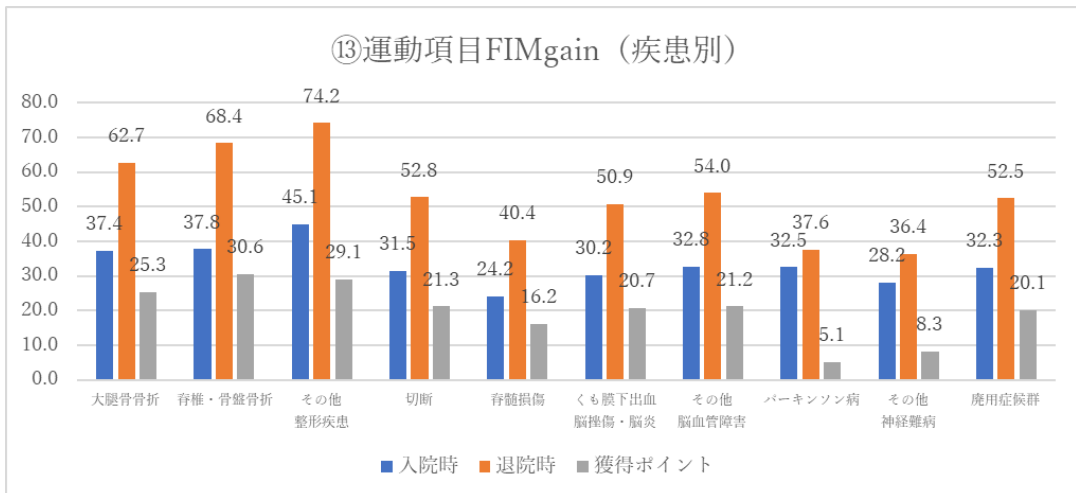
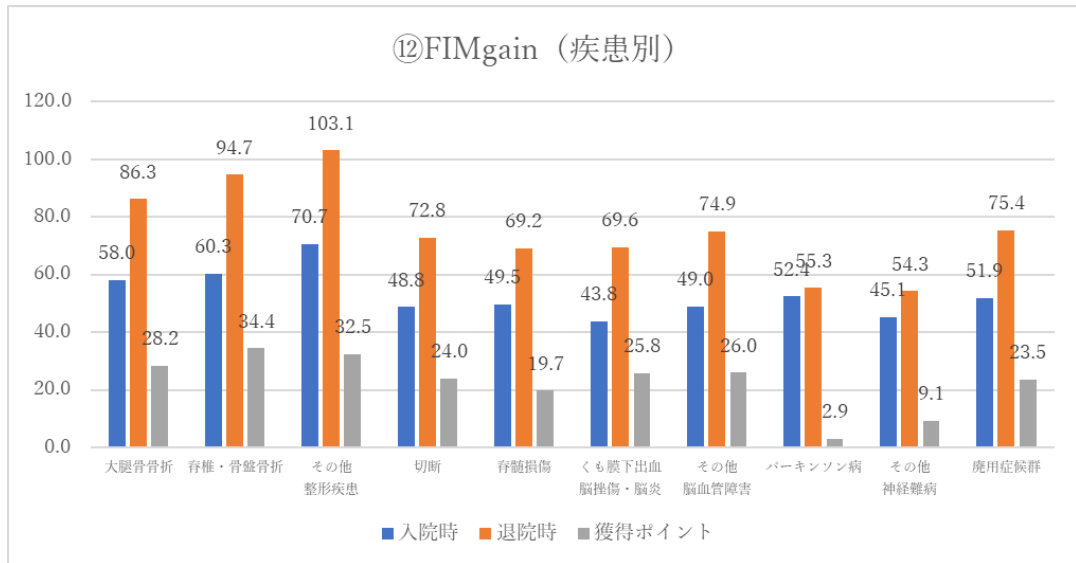


FIM獲得ポイント（階別）

※ FIMgain：ADL（日常生活動作）評価法、改善差による数値

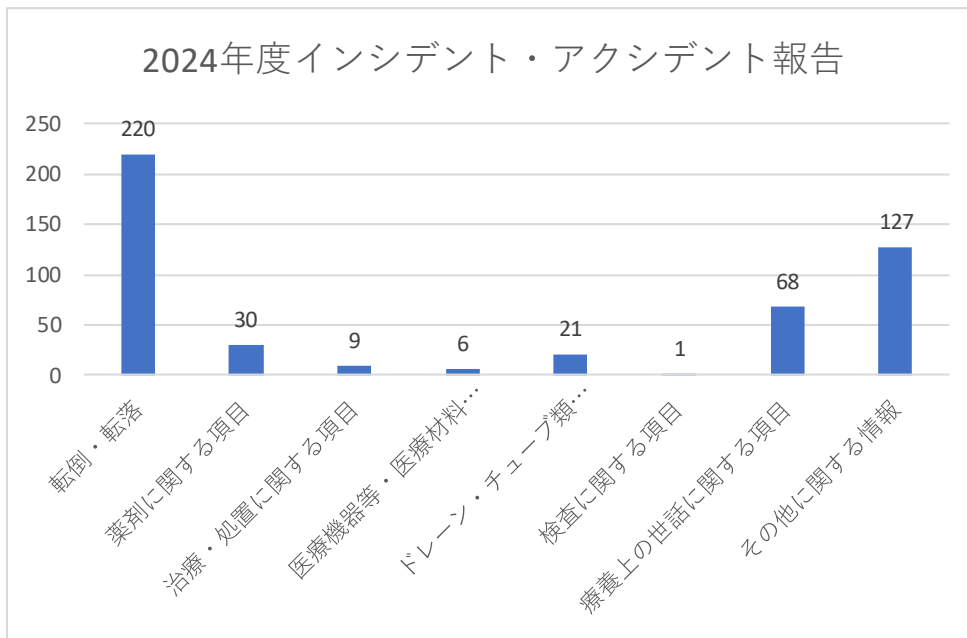


FIM獲得ポイント（疾患別）



12. 事故・ヒヤリハット件数

項目	転倒・転落	薬剤に関する項目	治療・処置に関する項目	医療機器等・医療材料の使用・管理に関する項目	ドレーン・チューブ類の使用に関する項目	検査に関する項目	療養上の世話に関する項目	その他に関する情報	合計
2024年度	220	30	9	6	21	1	68	127	482



【参考】

	転倒・転落	薬剤関係	治療・処置	医療機器等	ドレーン・チューブ類	検査関係	療養上の世話	その他	合計
2022年度	129	21	8	5	18	1	47	41	270
2023年度	158	28	7	13	7	4	50	64	331

その他・・・褥瘡、離棟、自己抜去、物品破損・紛失、車両事故、請求間違い 等
 2022年10月よりインシデントシステム導入。2023年度より集計方法変更。
 医療外事故もその他に含む。